



УНИВЕРСИТЕТ  
ПО АРХИТЕКТУРА  
СТРОИТЕЛСТВО  
И ГЕОДЕЗИЯ

# УРБАНИСТИЧНОТО ПРОЕКТИРАНЕ В ДИАЛОГ С БЪЛГАРСКИТЕ ГРАДОВЕ

16 ноември 2017

Гл. ас. д-р урб. Ангел Буров

Катедра Градоустройство

Архитектурен факултет, УАСГ



градски СТАНДАРТ



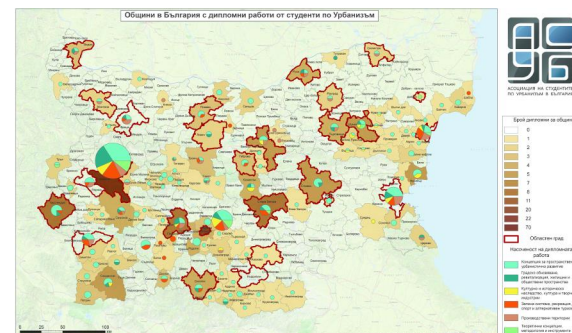
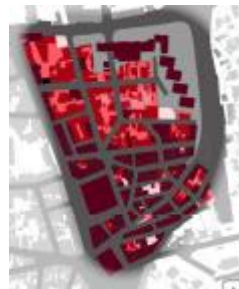
проект „СЪЗДАВАНЕ НА СТАНДАРТ  
ЗА ОЦЕНКА И МОНИТОРИНГ НА КА-  
ЧЕСТВОТО НА ГРАДСКАТА СРЕДА“

заклучителното събитие

София, България

пространство за споделено ползване “Сохо“

31 октомври (вторник) 2017 г.



Проект „Създаване на стандарт за оценка и мониторинг на качеството на градската среда“ се изпълнява с финансовата подкрепа на Столична община, Програма Европа 2017 от СУБ в партньорство с район “Средец” на СО и Университета по архитектура, строителство и геодезия.



# МИСИЯ

Мисията на катедра Градоустройство и екипа работещ за специалността „Урбанизъм“ – посветени на връзката между науката и развитието на регионите и градовете, жизнените места и пространства, като културна част от природната среда, а не срещу нея

Технологии, иновации и социален процес в пространството – социо-технически преходи към:

Кръгов градски метаболизъм и употреба на градското пространство

Енергийна независимост и/или интелигентна обвързаност

Активен и здравословен начин на живот

Дигитализация и виртуални градове

Излизане от Прехода и влизане в съзнателни преходи към по-ясно и по-общо пожелано бъдеще

75 години УАСГ и 15 години урбанизъм

# ПОСОКИ

**Енергийният избор – ‘Energy CHOices supporting the Energy union and the Set-plan — ECHOES’, проект по програма ХОРИЗОНТ 2020, 2016-2019**

Система за оценка – „Ефективност на инструментите за стратегическо пространствено планиране на местно ниво: система за оценяване“, проект към УАСГ-ЦНИП, 2016-2017

Дигитален град – „Атлас на София и региона: мъдър, зелен, растящ и справедлив“, сътрудничество с APC, проект „Зелена София“, 2017-продължава

**Градски стандарт – „Създаване на стандарт за оценка и мониторинг на качеството на градската среда“, проект в сътрудничество между СУБ, УАСГ, АСУБ, р-н Средец по програма „Европа“ 2017 на Столична община, 2017**

Капана на Пловдив – „Възможният Капан“, съвместен проект между университети и Архитектурната седмица на ЕДНО, 2014

**Дипломно проектиране и дисертации – избрани примери**

Обучение – редовно и продължаващо обучение

# ГРАДСКИ ДНЕВЕН РЕД В ЕС

## OBJECTIVES



## KEY PRINCIPLES





This project is  
funded by the  
European Union

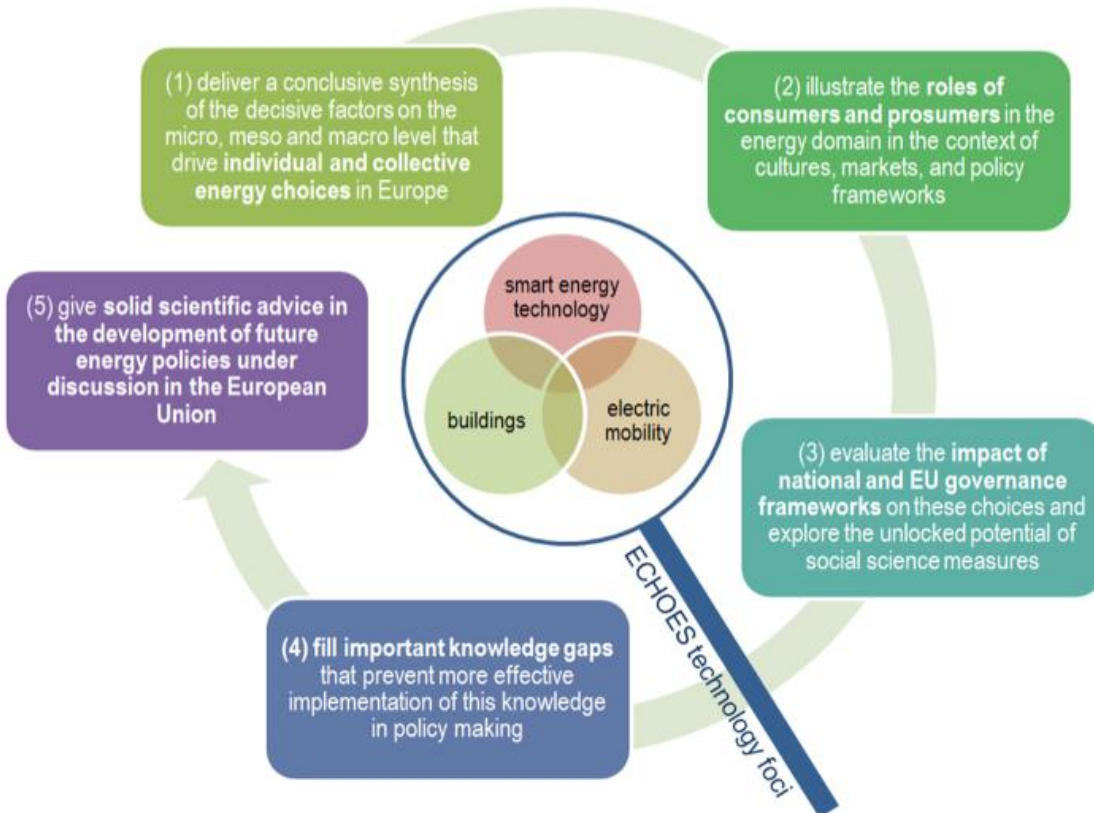
# Проектът ECHOES



Основната амбиция на ECHOES е да:

- идентифицира факторите задвижващи индивидуалния и колективен избор и поведението свързано с енергията,
- установи значимостта на факторите за въздействие,
- и да предостави готови политически препоръки на политиците като възможност за експлоатиране на знанието за напредъка по Енергийния съюз (Energy Union) и Стратегическия план за енергийна технология (SET-Plan).

# Подходът на ECHOES'



В сърцевината на всички тези изследователски дейности са технологичните теми относно:

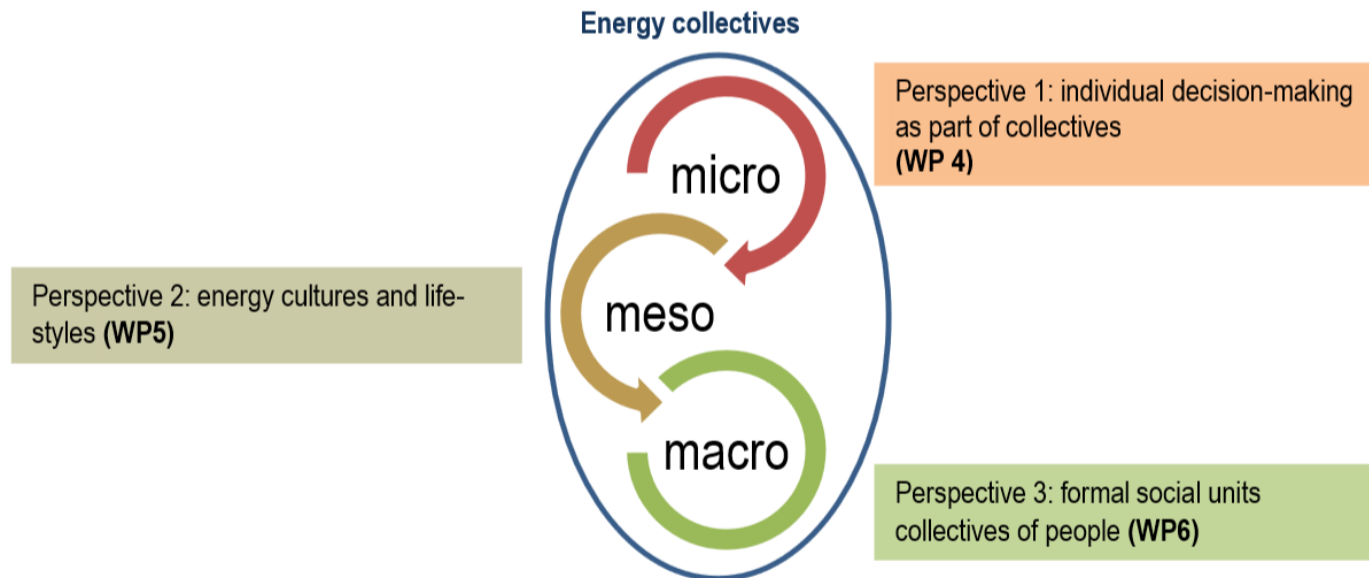
- a) интелигентни енергийни технологии,
- b) електрическа мобилност и
- c) сгради.

# Подходът на ECHOES

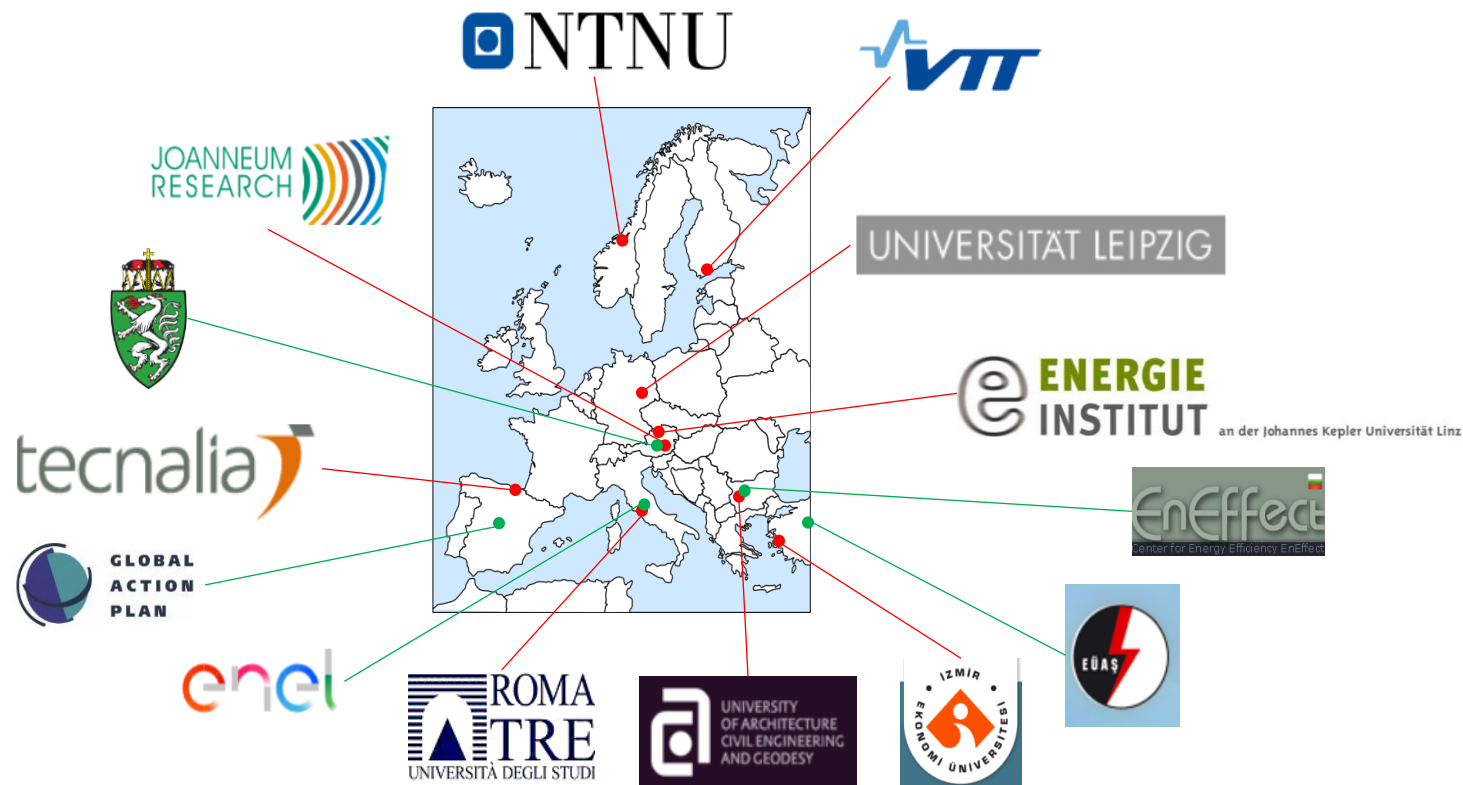


Иновативна концепция за “енергийните колективи”, която интегрира:

- Индивидуалното вземане на решения като част от колективи,
- перспективата на колективите, съставен елемент на енергийните култури и начини на живот, както и
- перспективата на формалните социални единици като общини, държави, доставчици на енергия или НПО като колективи от хора.



# Консорциумът на ECHOES'

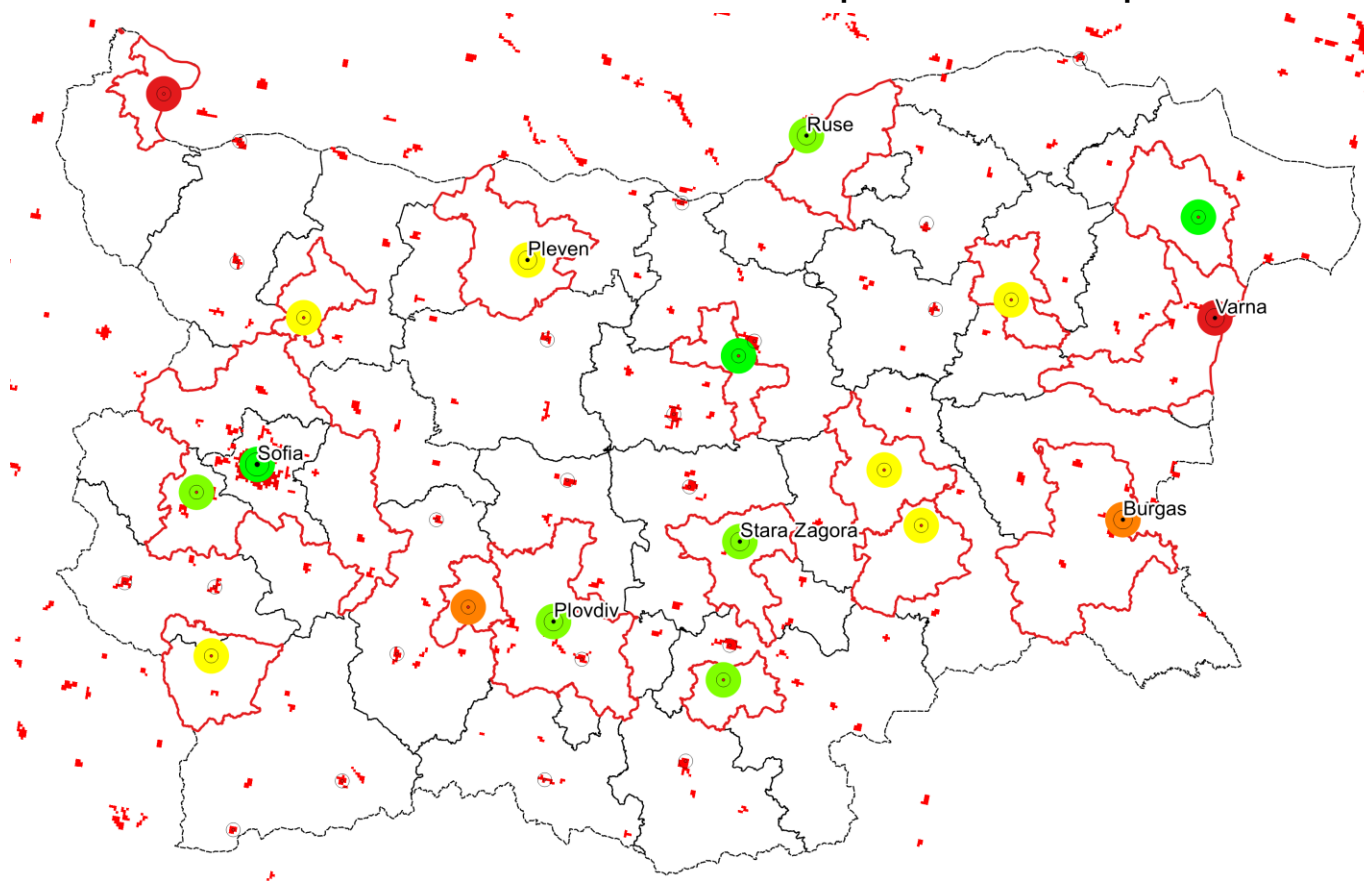




[www.echoes-project.eu](http://www.echoes-project.eu)

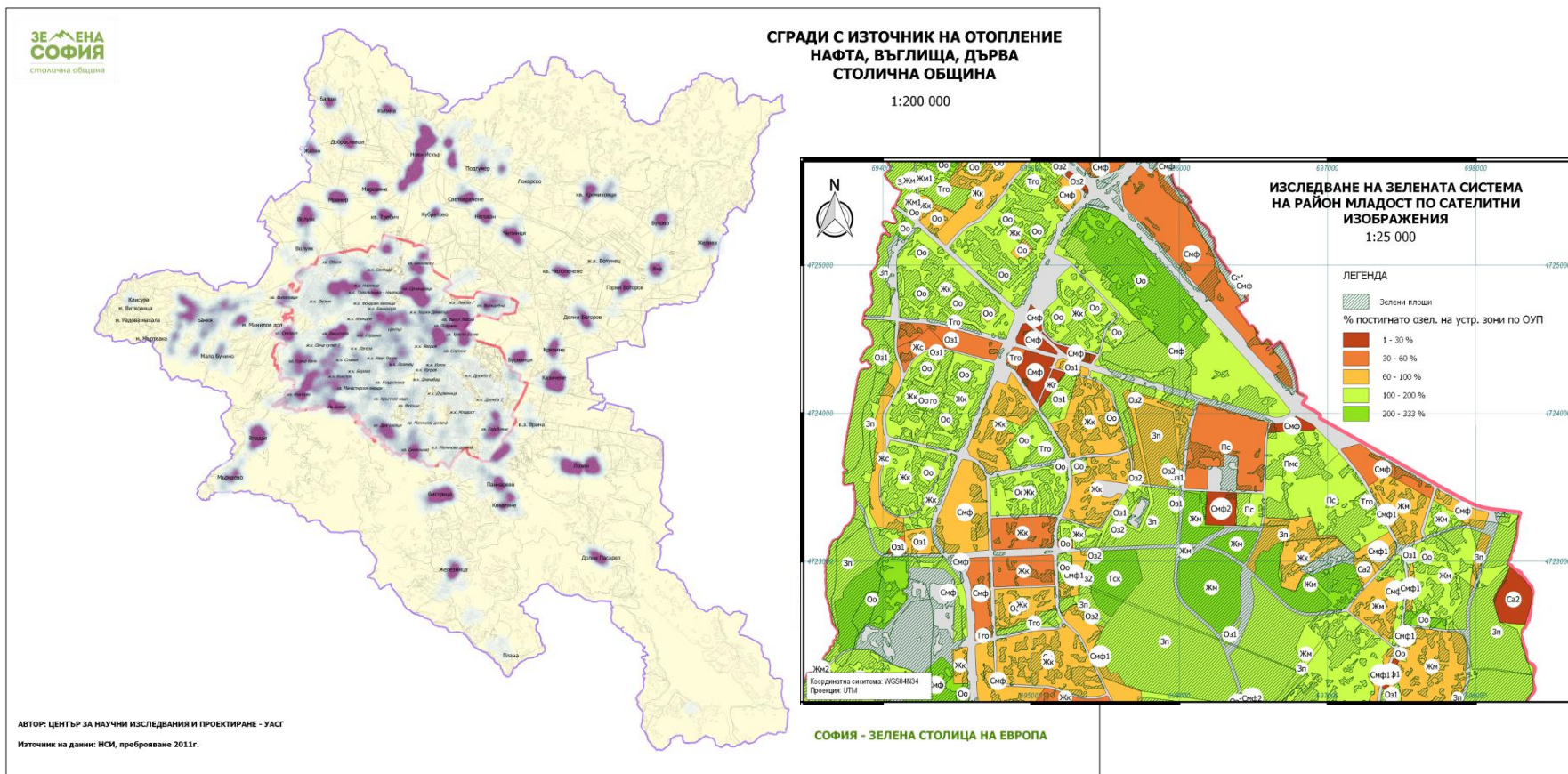
# Система за оценяване

Инструментите за стратегическо пространствено планиране на местно ниво – 18 казуса на основата на Статистиката на европейските градове



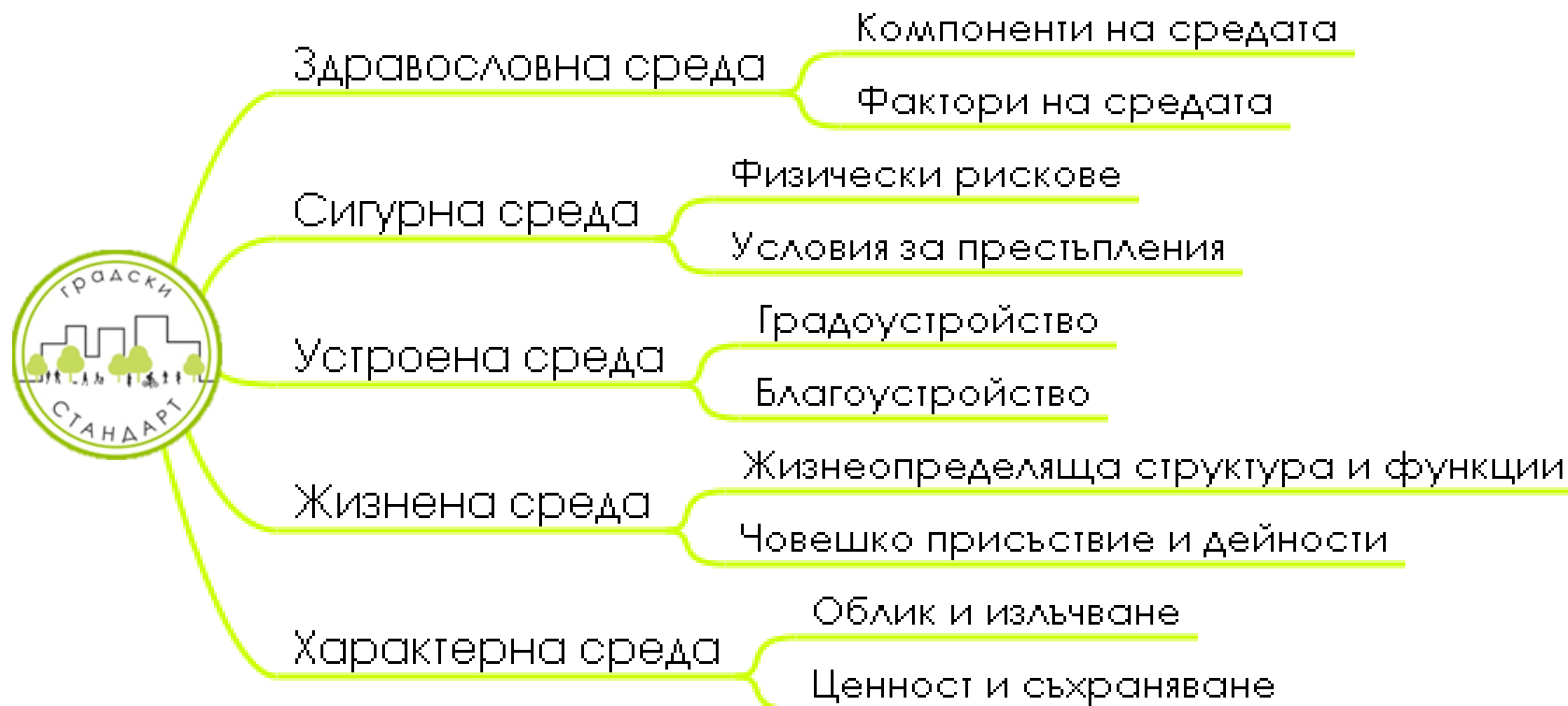
# Дигитален град

„Атлас на София и региона: мъдър, зелен, растящ и справедлив“ – въздух (отполнение) и озеленяване (район Младост)



# Градски стандарт

Оценка и мониторинг на качеството на градската среда



# Градски стандарт

Здравословна среда



# Градски стандарт

Сигурна среда



БЕЗОПАСНО  
ПОЛЗВАНЕ И  
ДИЗАЙН

ОПАСНИ  
ОТПАДЪЦИ



СИГУРНО  
ПРИДВИЖВАНЕ  
ДОСТЪП



ИЗОСТАВЕНИ  
обекти



риск от  
ПРЕСТЪПЛЕНИЯ

ДЕТСКИ  
ПЛОЩАДКИ



КОНФЛИКТНИ ТОЧКИ

обекти, събиращи  
много хора

# Градски стандарт

Жизнена среда



# Градски стандарт

Характерна среда





# Градски стандарт

## Създаване на стандарт за оценка и мониторинг на качеството на градската среда



### ЗА ПРОЕКТА

Целта на проекта е създаване на стандарт за оценка и мониторинг на качеството на градската среда, който да бъде полезен за оценяване състоянието на градските пространства преди и след реализацията на инвестиционни проекти на територията на Столична община.

Основният принос на проекта се състои в осмислянето на средата през нейните различни характеристики, съпоставяйки ги едни с други, в търсене на устойчивото и включващото развитие на града. Проектът оценява градската среда чрез пет основни теми, както физически елементи на средата, така и социалните и икономическите фактори:



### Защо е важно да има Градски стандарт?

Градският стандарт допринася за осмислянето на качеството и ценностите на средата и тяхното значение за хората и за града. Едновременно с това, подпомага работата на местните власти при възлагане на подробните устройствени планове и може да бъде коректив при дефинирането и изпълнението на инвестиционните проекти. Чрез Градския стандарт се създават условия за въвличане на проактивни граждани в процеса на градско развитие.

Разработеният стандарт бе демонстриран за оценката на елементи на градската среда от територията на район „Средец“ - градинката “Кристал”. По-долу може да разгледаме част от схемите за всяка от петте категории:



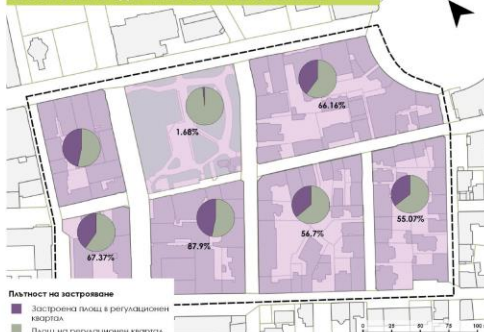
### ГИС за нуждите на проекта:

Географските информационни системи са неразделна част от проекта и фасилитират Дейност 3 Набиране, обработка на изходна информация и Дейност 4 Визуализация и публичност. Сбраната информация от терените проучвания се въвежда и систематизира, след което се съпоставя с други изходни данни. След получаване на официалните данни, поддържани и актуализирани от различни публични институции като Столична община, ГИС София, НАГ, НСИ, НИИКИ и СДВР София, те се въвеждат и обработват за работа в ГИС. Съпоставянето на тези географски и статистически данни предоставя много по-целостна картина за функционирането на публичните пространства, техните предизвикателства и възможности.

### 01. ЗДРАВΟΣЛОВНА СРЕДА - ФИТОСАНИТАРНО СЪСТОЯНИЕ



### 03. УСТРОЕНА СРЕДА - ПЛЪТНОСТ НА ЗАСТРОЯВАНЕ



### 04. ЖИЗНЕНА СРЕДА - ПОЛЗВАТЕЛИ НА ГРАДИНА КРИСТАЛ



### 02. СИГУРНА СРЕДА - ОПАСНИ УЧАСТЪЦИ



### 02. СИГУРНА СРЕДА - КОНФИЛИКТНИ ТОЧКИ



### 05. ХАРАКТЕРНА СРЕДА - НЕДВИЖИМИ КУЛТУРНИ ЦЕННОСТИ



Проектът се изпълнява с финансовата подкрепа на Столична община. Програмата периода 2017 от Съюза на урбанизацията в България в партньорство с район „Средец“ на Столична община и Университет по архитектура, строителство и геодезия. Архитектурен факултет, Катедра „Градостроителство“.

**Места, където може да останем незабелязани**

- Место за престъпане/пребираване (А)
- Место, използвано за тоалена (Б)

**Обекти с концентрация на хора**

- Барове (Б)
- Вход на сграда (В)
- Вход на гараж/двор (Г)
- Вход към подземен гараж (Д)
- Ресторанти (И)
- Театри (Т)
- Банкомати (С)

**Осветление**

- Улични лампи - работещи (Жълто)
- Улични лампи - неработещи (Сиво)
- Локални осветителни тела - работещи (Зелено)
- Локални осветителни тела - неработещи (Сиво)

**Други:** Обхват на проучването

**Конфликтни точки**

- Преминване на път за гараж/паркин през тротоар (А)
- Пешеходни претъпявания - Изменени мост/бар на заведение (Б)
- Пешеходни претъпявания - Кабинка охрана паркинг (В)
- Пешеходни претъпявания - Контейнер за боклуци (Г)
- Пешеходни претъпявания - Контейнер, тесен тротоар, вълнури (Д)
- Пешеходни претъпявания - Сива зона върху тротоар (И)
- Паркиране извън регламентираното място (Т)

**Посоченост на участъци**

- Двупосочен движение (Два посоки)
- Еднопосочен движение (Една посока)

**Функция на сградите**

- Жилищни сгради (Сиво)
- Хотели (Тъмно лилаво)
- Обществени сгради (Светло лилаво)
- Сгради за култура (Тъмно синьо)
- Сгради за спорт (Светло синьо)
- Промислени сгради (Тъмно синьо)
- Сгради с друго предназначение (Светло синьо)

**Други:** Обхват на проучването

**Вид:**

- Архитектурно-строителни (Сиво)
- Архитектурно-строителни и художествени (Тъмно синьо)
- Исторически (Светло синьо)

**Категории:**

- От местно значение (Оранжево)
- От местно значение /предпаз./ (Жълто)
- За свидетелство /предпаз./ (Зелено)
- Обхват на проучването (Пунктирна линия)

По-вече за проекта може да видите на нашия уебсайт:

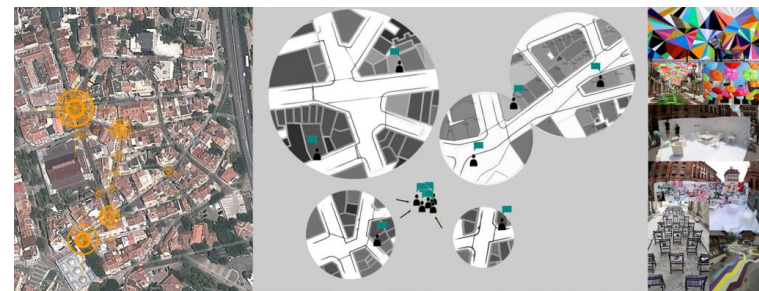
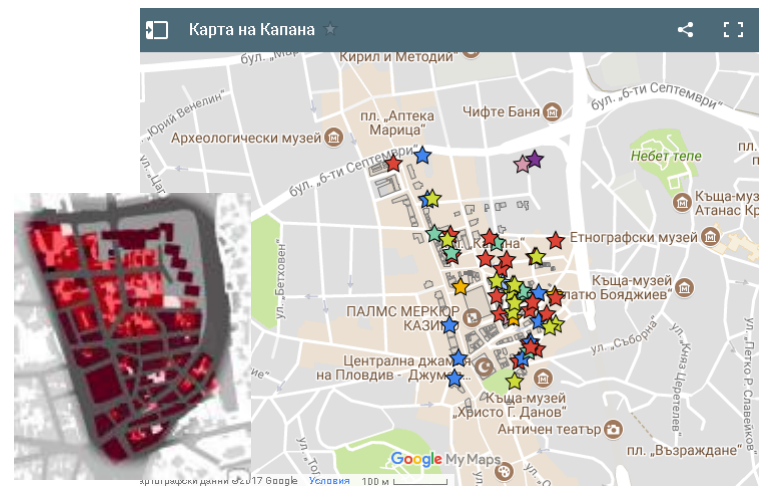
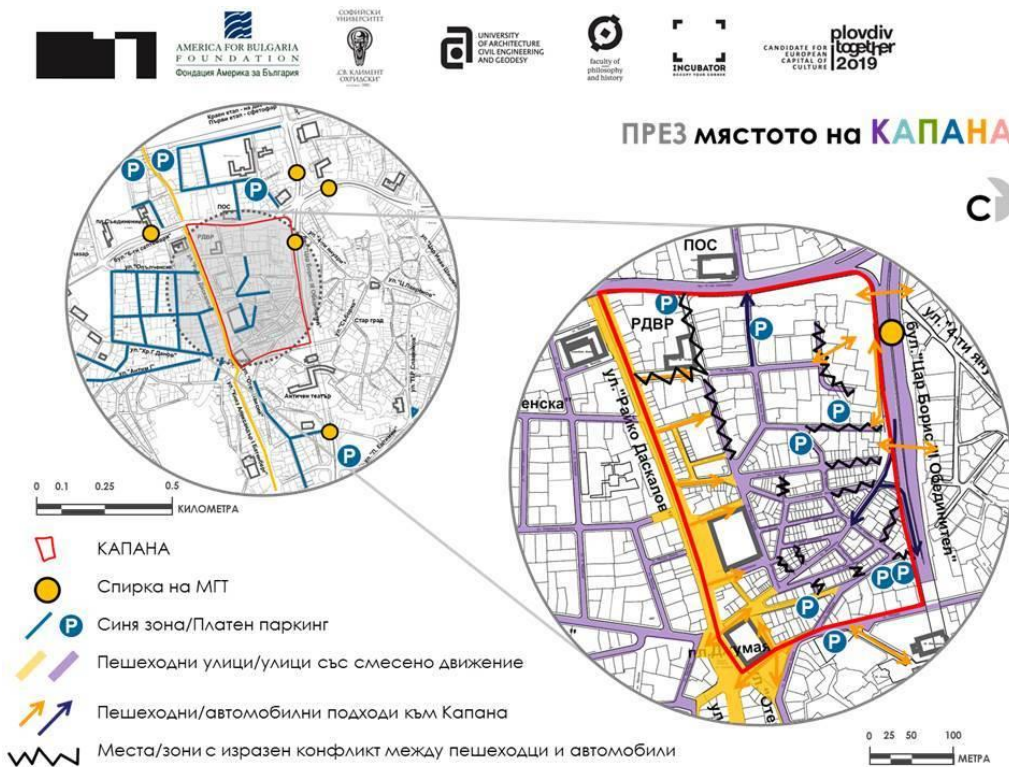
<http://bgplanning.org>

**ЕКИП**

- СУБ: Ирина Муцафийска, Мат Милева, Васил Маджарски, Анастас Буров, Невена Германова, Магдалина Кирева, Мила Рокоса, Десислава Калева, Мария Илскова, Теодора Соколова и доброволци: УАСГ: д-р. Милена Тошева, Столична община - район „Средец“: Мария Ахлева, Жанет Калева

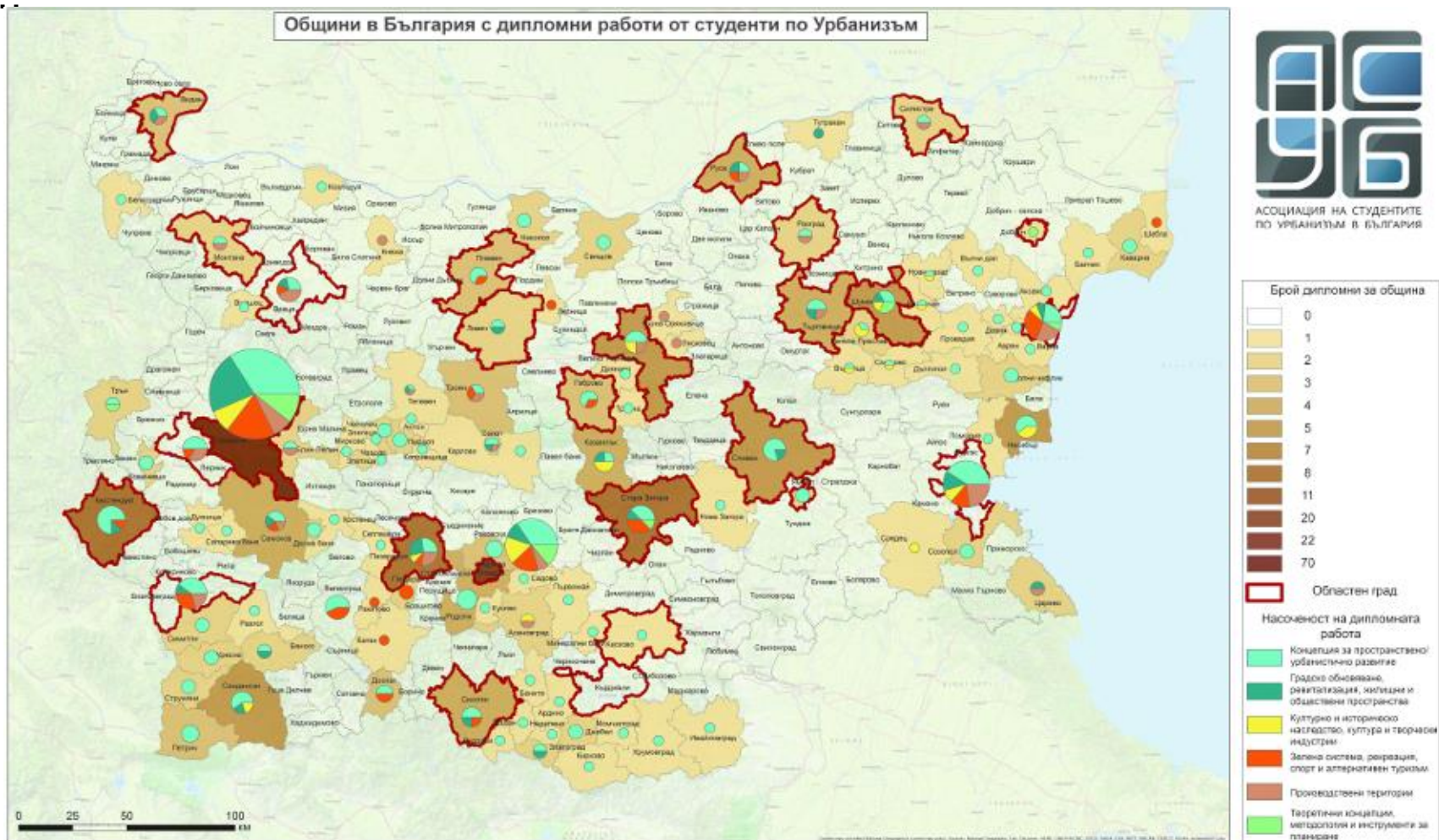
# Капана на Пловдив

„Възможният Капан“ – изследване на съществуващото положение на квартала на творческите индустрии



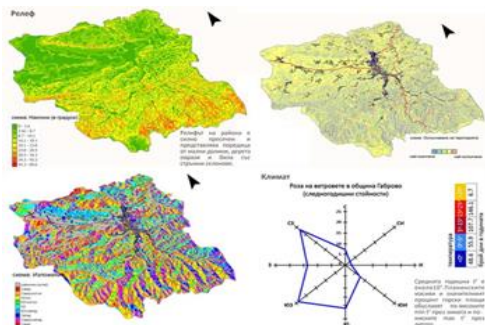
# Дипломно проектиране

Карта на покритието на страната с дипломни разработки – общини, градове и градски части (без регионални и национални теми), тематична насоченост

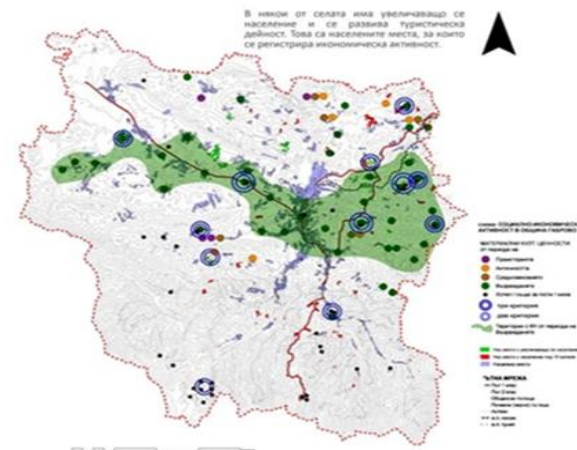
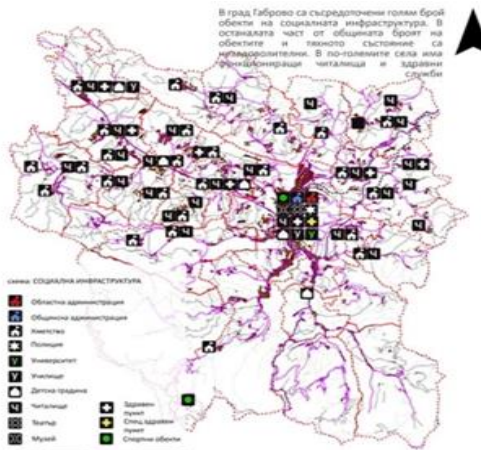


# Във фокус: община Габрово, развитие и опазване, ландшафтно-екологичен подход, обратно предвиждане

## природни характеристики

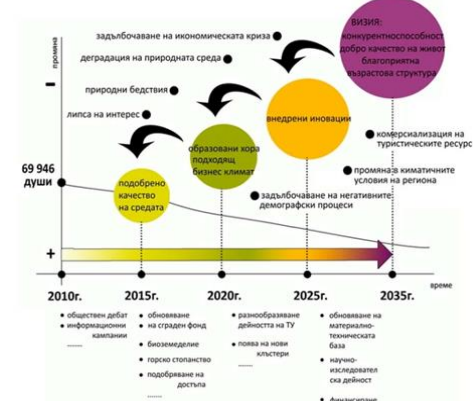


## социална инфраструктура



## методът обратно предвиждане 'back-casting'

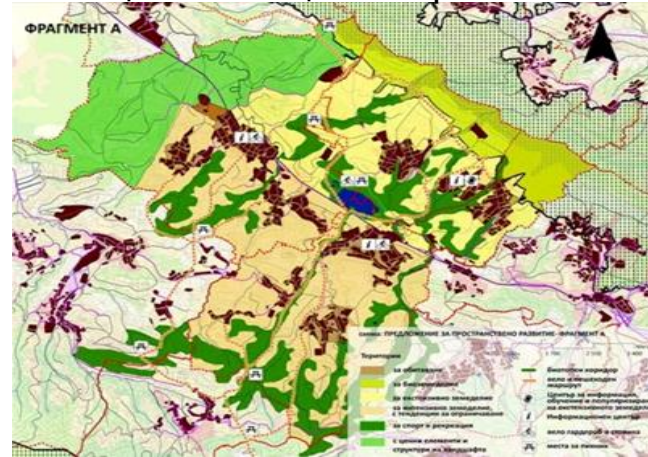
Метод „обратно предвиждане“



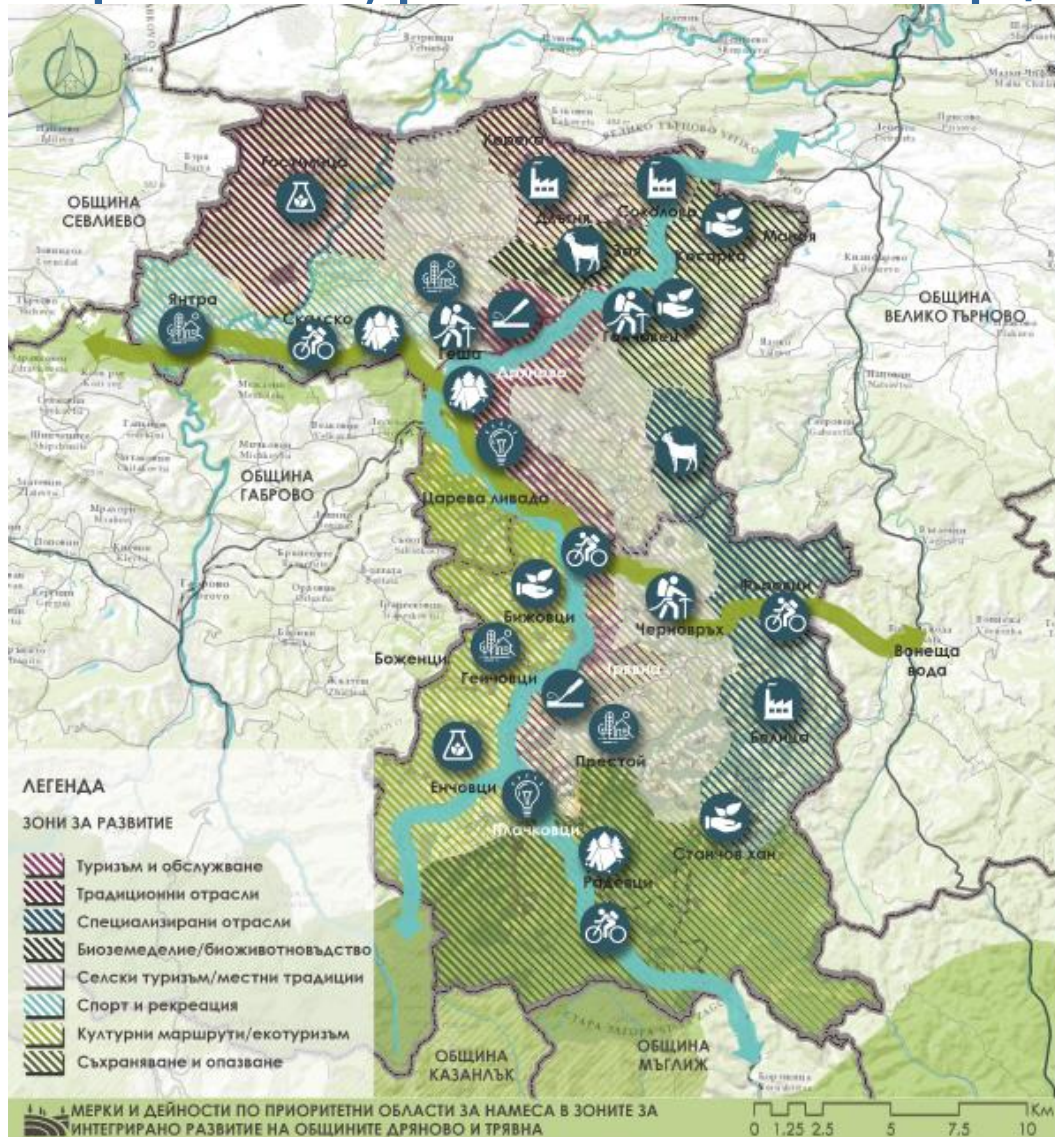
## пространствена концепция



## селища с потенциал за развитие



# Във фокус: общините Дряново и Трявна, Стратегия за местно (пространствено) развитие на МИГ в сърцето на Балкана



**ПРИОРИТЕТ II: Използване на потенциала за развитие на специализирано селско стопанство, занаятчийство и алтернативни форми на туризъм**

**Ц1: Развитие на биоземеделие и планинско животновъдство**

- Насърчаване на биологичното и алтернативното земеделие чрез проекти за създаване на стопанства на млади фермери и популяризиране производството на биологична земеделска продукция и последваща преработка, обвързване с търговското предлагане и заведенията за хранене
- Подпомагане на животновъдството чрез модернизация и разширение на съществуващите ферми, изграждане на развъдни и селекционни центрове за развитие на планинско животновъдство
- Изграждане на лаборатории за сертифициране на качествата на пресни и преработени селскостопански и биопродукти (биклки, горски плодове, мляко, месо)

**Ц2: Насърчаване на традиционните отрасли в региона**

- Развитие на традиционните отрасли в региона чрез инвестиции в преработващи предприятия - млекопреработване, месопреработване, дървообработване и мебелно производство
- Трансфер на креативни знания чрез изграждане на търговско-занаятчийски центрове и разработване на схеми за преход на знания от креативните индустрии към традиционните предприятия
- Насърчаване на предприемачеството чрез изграждане на информационни центрове, подпомагане на частни инициативи в създаване на микропредприятия, укрепване на съществуващите и създаване на нови браншови организации на производители

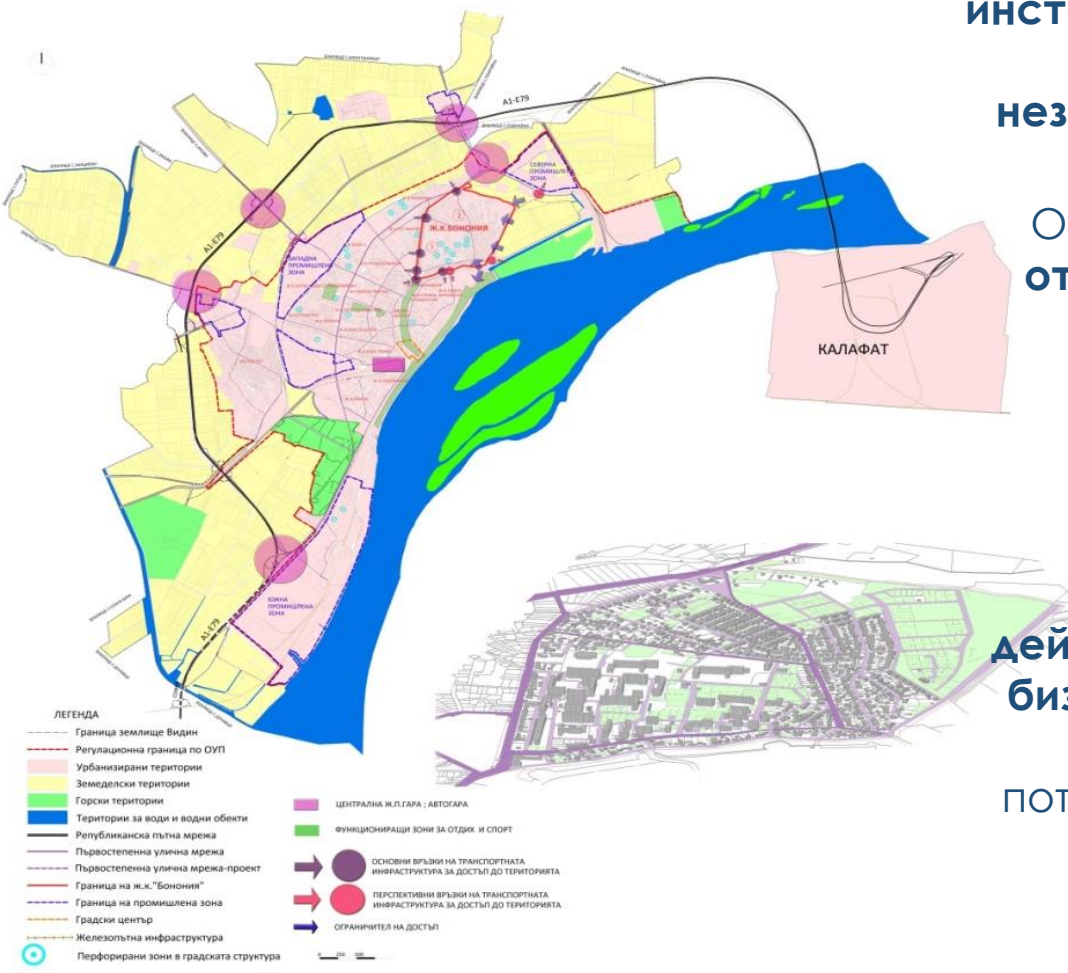
**Ц3: Развитие на целогодишен туризъм чрез алтернативни форми на туризъм и използване на културните и природни богатства**

- Изграждане на туристическа инфраструктура / екопътеки, маркировка и обозначаване на пешеходни маршрути, пейки, маси, барбекюта, информационни табели/ до туристически обекти, къмпинги
- Изграждане на екопътеки и велоалеи до културни и туристически обекти в населените места
- Изграждане, реконструкция, ремонт, закупуване на съоръжения към тях на туристически атракции, които са свързани с местното природно, културно наследство, историческо събитие и предоставящи услуги с познавателна или образователна цел
- Подобрване на съществуващата и изграждане на допълнителна материална база за развитие на еко-, селски, ловен, спортен туризъм

Автор: Nicoleta Mokrenova

# Във фокус: град Видин, алтернативни подходи към управлението на енергията и ползването на земята

свиване на населението 16.2%



Проектът предлага разполагане на инсталация за производство на енергия от геотермален източник върху незастроена и неизползана територия на панелен комплекс в града.

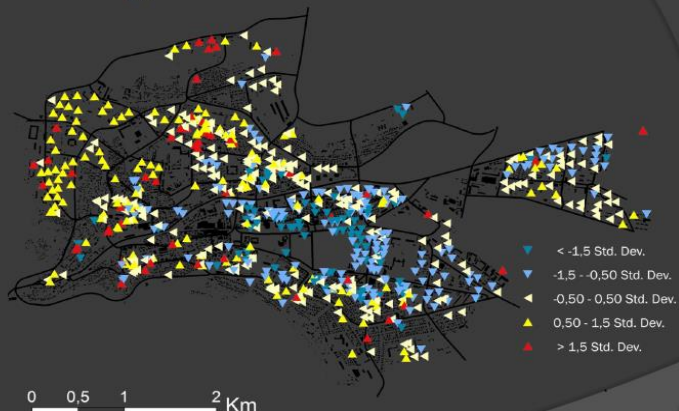
Очаква се това да осигури **локалното отопление и охлаждане в жилищните сгради и в предлаганите спортен комплекс и оранжерия за градско земеделие.**

Като основна бариера пред осъществяването се оценява **координирането на интересите и действията между общината, местния бизнес и многобройните собственици на реституирани малки имоти;** **потребност от планиране с участие на общността.**

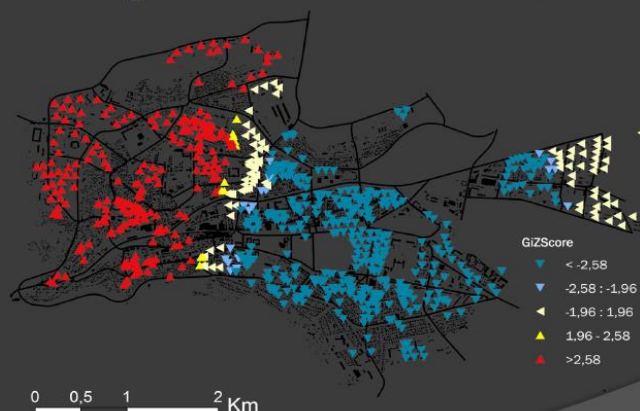
# Във фокус: Шумен, критична оценка на критериите за финансиране за обновяване на домовете

...

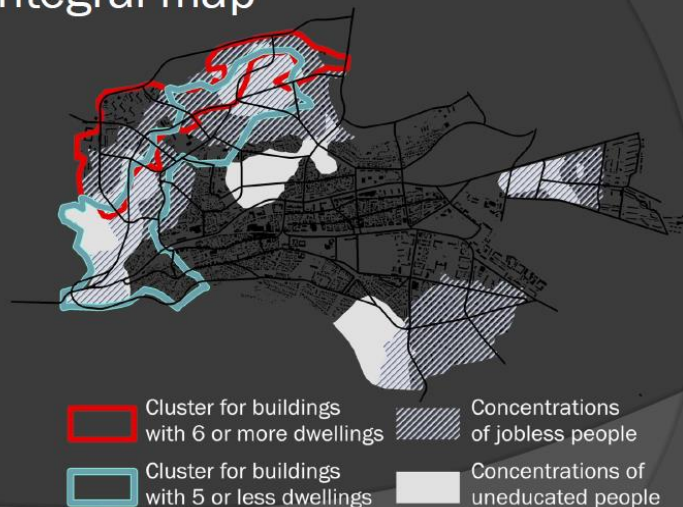
## Heating Wood or Coal – Std Deviation



## Heating Wood or Coal – “Hot Spot”



## Integral map

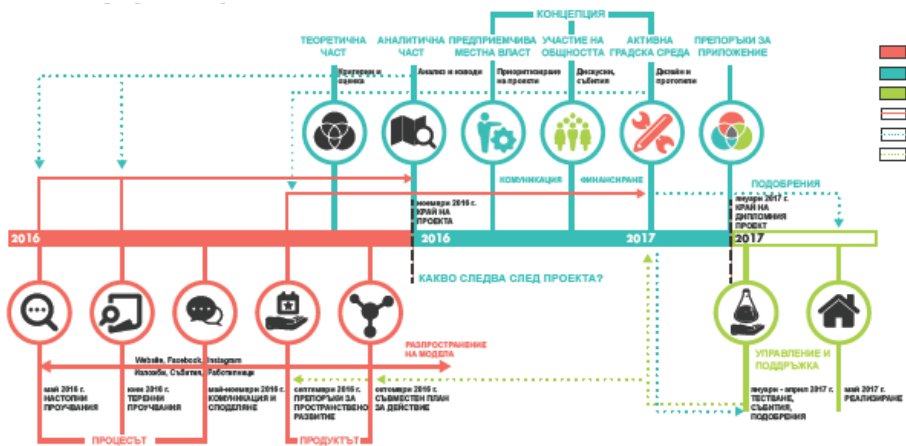


## Probability for renovations

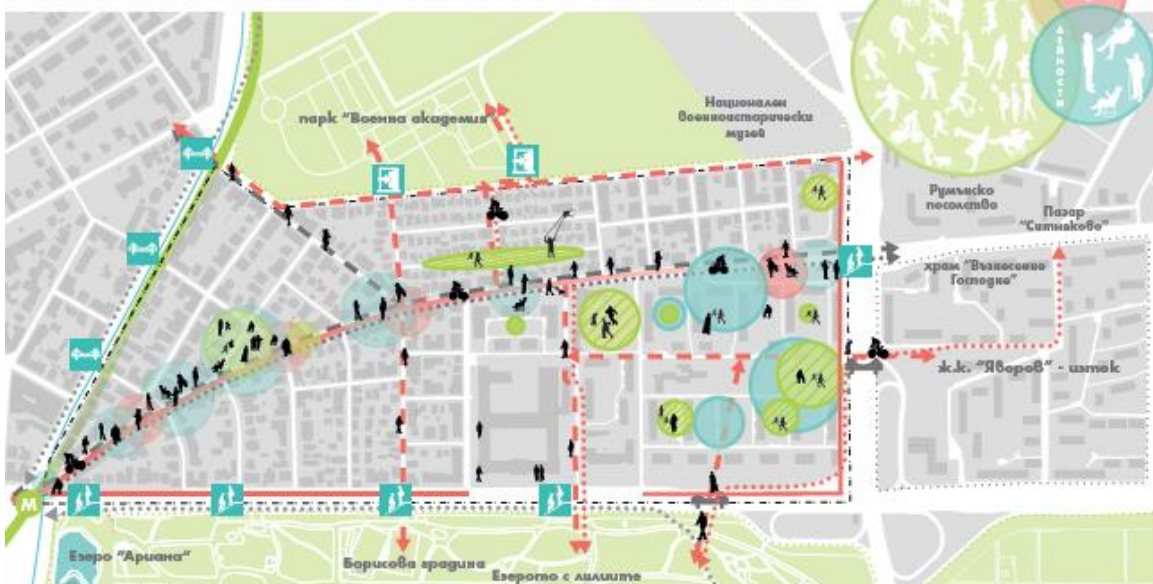
Factors	Effect
6 or more dwellings	Organizational problems
Built before 1999	None
25% co-financing	Problem for most households
Many empty dwellings (30% of mean)	Low chance for Association of owners
Concentration of jobless people	Financing problems
Concentration of low educated people	Organizational/Financial problems
Administrative procedures	Burdens the process, org. problems

- Associations of owners in Shumen – **0** (3.2014)
- Less than **1%** financial aid given (3.2014)

# Във фокус: София - Яворов и Иван Асен II, активен град – градска среда насърчаваща физ. активност, проактивна власт, активно



## КОНЦЕПЦИЯ ЗА ПРОСТРАНСТВЕНО РАЗВИТИЕ НА КВАРТАЛА



### МОДЕЛЪТ „АКТИВЕН ГРАД“



# Обучение

Програма по „Урбанизъм“ – бакалавър и магистър, правоспособност в устройственото планиране, 15 години, 10 години от завършването на първия випуск

Традиционна програма по „Архитектура“ – магистър, специализация в катедра Градоустройство (единствените достатъчно обучени за длъжността главен архитект)

Нова програма по „Ландшафтна архитектура и ландшафтно планиране“ – бакалавър и магистър, първи випуск

Нова програма по „Пространствено планиране“ – магистър за широки специалисти от естествените, хуманитарни и социални науки

Център за продължаващо обучение – разнообразни практически обучения свързани с теми като управление на строителни отпадъци, строителство с естествени материали, оценка и мониторинг на градската среда, оценка на недвижимости и др.

Център за научни изследвания и проектиране – експертиза, проектиране, планиране, научно-приложни изследвания, технически изпитвания

# Благодаря за вниманието!

...