



ЗАПОВЕД

№ 2167

Габрово, 21. 11. 2017 г.

На основание чл. 44, ал. 2 от ЗМСМА, чл. 129, ал. 2 от ЗУТ, чл. 128, ал. 13 от ЗУТ, във връзка с чл. 134, ал. 1, т. 1 от ЗУТ, § 8, ал. 2, т. 3 от ПР на ЗУТ, Заповед № 2047/06.11.2017 г. на Заместник - кмета на Община Габрово, Заповед № 602/11.04.2017 г. на Кмета на Община Габрово, протокол № 35 от 14.11.2017 г. на ОЕСУТ при Община Габрово и по искане вх. № АУ-02-11-28/25.08.2017 г. от Маргарита Христова Паргова, Христо Кирилов Паргов,

ОДОБРЯВАМ:

Подобен устройствен план (ПУП) - за Частично изменение на Застроителния регулационен план (ЧИ на ЗРП) за част от кв. 4 по плана на с. Златевци - Милковци, Община Габрово, както следва:

- Част от улично-регулационната линия на ул. с О.Т. 13-13а пред лицето на УПИ I-198, се поставя в съответствие с имотната граница на ПИ № 198.

- Дворищно-регулационната линия на УПИ I-198 с УПИ II-197 се поставя в съответствие с имотната граница между ПИ № 197 и ПИ № 198.

Не се променя планът за застрояване.

Изменението е нанесено върху скица № 657/25.08.2017 г. на Община Габрово.

Настоящата заповед да се съобщи на заинтересуваните лица в тридневен срок от издаването и при условията и реда на Административнопроцесуалния кодекс.

Заповедта може да бъде оспорена, съгласно чл. 215 от ЗУТ, в 14-дневен срок от датата на съобщаването ѝ, чрез Кмета на Община Габрово, пред Административен съд – Габрово, по реда на АПК.

На основание чл. 129, ал. 5 от ЗУТ одобреният ПУП да се публикува на интернет страницата на Община Габрово.

АРХ. НИКОЛАЙ МЕРАЗЧИЕВ
Заместник-кмет на Община Габрово



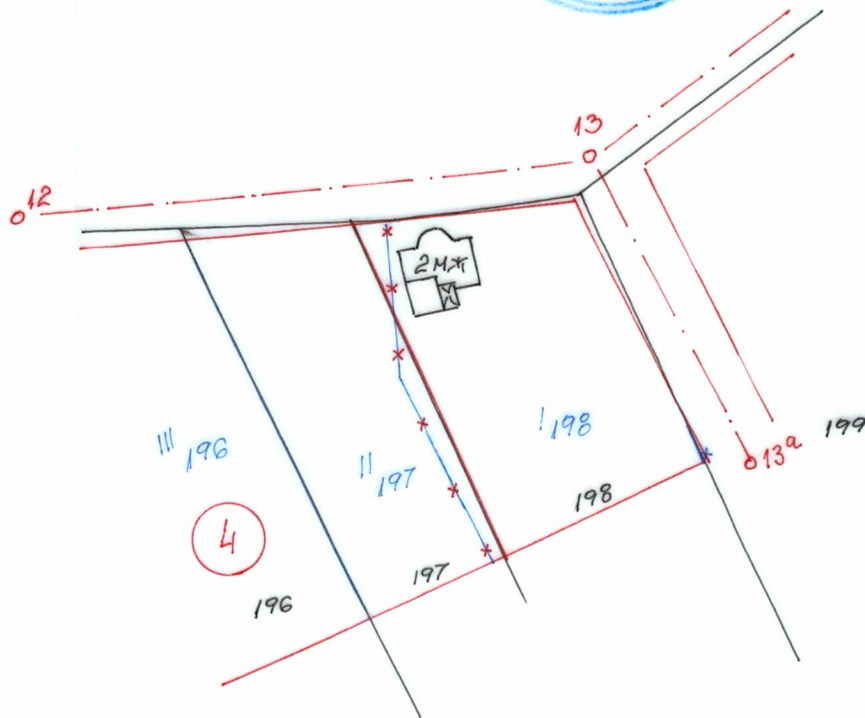
ОДОБРЯВАМ

Зач. кмет; *[Signature]*



657 / 2017

1:1000
УПИ-1-198 кв. 4
Златевци
Милковци
служебна



Докането е законосъобразно, във връзка с чл. 134, ал. 1, т. 1 от ЗУТ-отпада необходимостта от видоизменение на габаритите на същ. улица и параграф 8, ал. 2, т. 3 от ПР на ЗУТ

Гл. архитект *[Signature]*



28.08.2017г.

ОБЩИНА ГАБРОВО
ОБСУТ

ПРОТОКОЛ № 35 / 14.11.17

СУН СЕКРЕТАР *[Signature]*

7179
16.12.54г.

25.08.17 *[Signature]*