



# СЛУЖБА ПО ГЕОДЕЗИЯ, КАРТОГРАФИЯ И КАДАСТЪР - ГР. ГАБРОВО

5300, Пл. "ВЪЗРАЖДАНЕ" №5, ет.4, 066/801644,  
gabrovo@cadastre.bg, БУЛСТАТ:130362903

## СКИЦА НА ПОЗЕМЛЕН ИМОТ № 15-464980-07.05.2024 г.

Поземлен имот с идентификатор 14218.509.589

Гр. Габрово, общ. Габрово, обл. Габрово

По кадастралната карта и кадастралните регистри, одобрени със Заповед РД-18-64/26.10.2007 г.  
на ИЗПЪЛНИТЕЛЕН ДИРЕКТОР НА АГКК

Последно изменение на кадастралната карта и кадастралните регистри, засягащо поземления имот е  
със Заповед КД-14-07-68/20.03.2009 г. на НАЧАЛНИК НА СГКК - ГАБРОВО

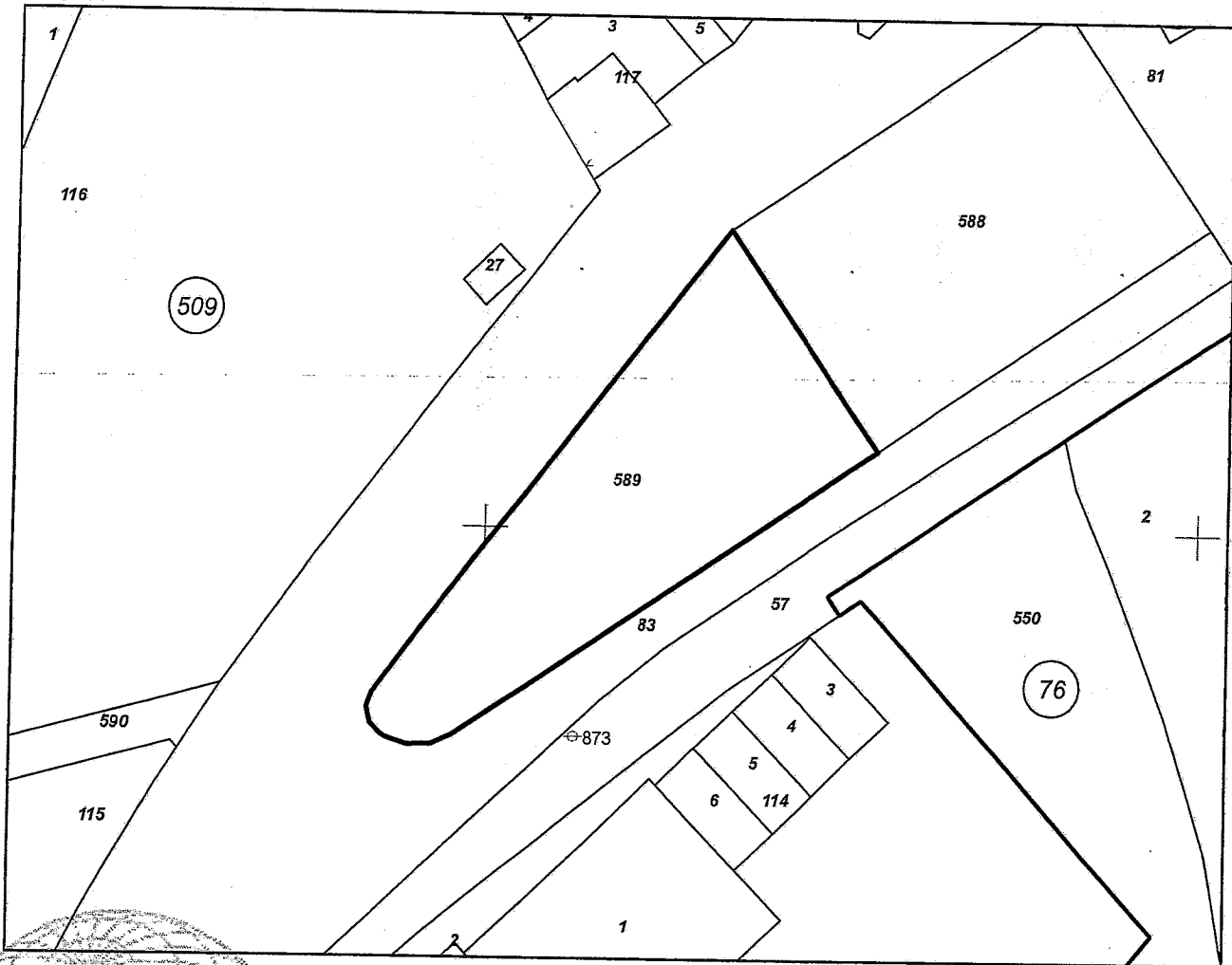
Адрес на поземления имот: гр. Габрово, ул. РОДЕН КРАЙ

Площ: 467 кв. м

Трайно предназначение на територията: Урбанизирана

Начин на трайно ползване: Ниско застрояване (до 10 m)

Координатна система ККС2005



М 1:500

Предишен идентификатор: няма

Номер по предходен план: квартал: 192, парцел: XI

Скица № 15-464980-07.05.2024 г. издадена въз основа на  
заявление с входящ № 01-250686-07.05.2024 г.

ТЕОДОРА ГЕОРГИЕВА ПАВЛОВА ОБА Габрово

Подписан с квалифициран електронен печат Geodesy, Cartography  
and Cadastre Agency, E...  
DN: C=BG, L= Sofia, O=Geodesy, Cartography and Cadastre Agency,  
OID.2.5.4.97=NTRBG-130362903, CN=Geodesy, Cartography and  
Cadastre Agency



Съседни: 14218.509.588, 14218.509.83

стр. 2 от 2

Собственици по данни от КРНИ:

1. **000215630, ОБЩИНА ГАБРОВО**

Няма данни за идеалните части

Акт за частна общинска собственост № 26 том IV рег. 1036 от 12.05.2009г., издаден от АВ - СЛУЖБА ПО  
ВПИСВАНИЯТА - ГР. ГАБРОВО

Носители на други вещни права по данни от КРНИ:

няма данни

Сгради, които попадат върху имота

няма данни за сгради



Скица № 15-464980-07.05.2024 г. издадена въз основа на  
заявление с входящ № 01-250686-07.05.2024 г.

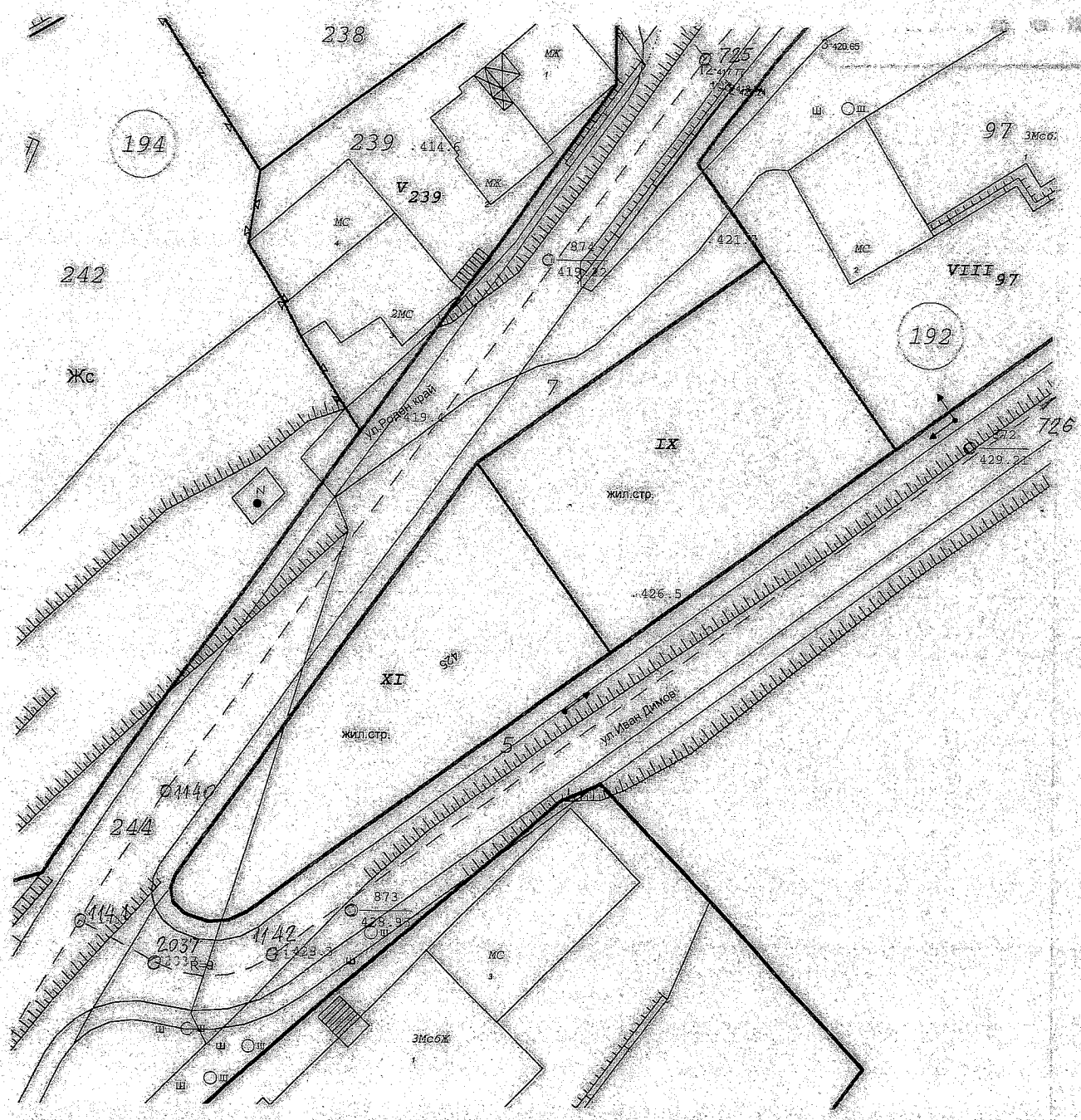
ТЕОДОРА ГЕОРГИЕВА ПАВЛОВА ОБА Габрово

372 2024

500

XI 192  
Габрово-III ст.

служебна



РЕШ № 273  
19.10.2006г.  
19 ОБС ГВО  
17.05.2024г.