



РЕПУБЛИКА БЪЛГАРИЯ

МИНИСТЕРСТВОТО НА РЕГИОНАЛНОТО РАЗВИТИЕ И БЛАГОУСТРОЙСТВО И
МИНИСТЕРСТВОТО НА ПРАВОСЪДИЕТО

ОБЩИНА ГАБРОВО ОБЛАСТ ГАБРОВО

УТВЪРЖДАВАМ:

(подпис и печат)

КМЕТ НА ОБЩИНА:

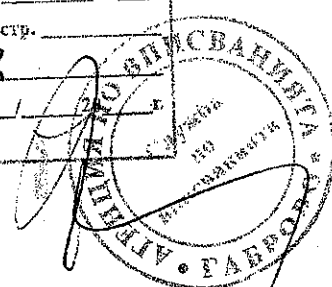
ТАНЯ ВЕНКОВА ХРИСТОВА

ЕИК: 000215630



Вписване по ЗС/ПВ

Служба по вписванията гр. Габрово	
Вх. рег. №	530 / 12-03-2018 20 г.
Акту №	90 том II / дело № - / 20 г.
Партенна книга: том	стр.
Имотна партида	61402
Д.Т.	кв. №
Създа по вписванията:	



АКТ № 2431

ЗА ЧАСТНА ОБЩИНСКА СОБСТВЕНОСТ

Регистър VI

Досие 2431ч

1.ДАТА НА СЪСТАВЯНЕ	02.03.2018 г.
2.ПРАВНО ОСНОВАНИЕ	Чл.2, ал.1, т.1 от Закона за общинската собственост Решение №26 от 01.10.1997г. и Скица №Ф01945/16.02.2018г. на общинската служба по земеделие гр.Габрово.
3.ВИД И ОПИСАНИЕ НА ИМОТА	Земеделска земя Имот №017284 (седемнадесет хиляди двеста осемдесет и четири) находящ се в землище Яворец с ЕКАТТЕ 87120, местност БАИР МЕШЕ , общ.Габрово Площ 18, 028(осемнадесет дка и двадесет и осем кв.м.) дка Категория при неполивни условия: шеста Начин на трайно ползване - нива
4.МЕСТОНАХОЖДЕНИЕ НА ИМОТА	Област Габрово, община Габрово, С. ЯВОРЕЦ местност БАИР МЕШЕ
5.ГРАНИЦИ НА ИМОТА	017165-дере 017111-нива 017285-полски път 000067-път III кл. 017293-пасище , мера
6.ДАНЪЧНА ОЦЕНКА НА ИМОТА КЪМ МОМЕНТА НА УТВЪРЖДАВАНЕ НА АКТА:	1 679,31 (словом: хиляда шестстотин седемдесет и девет лв. и тридесет и една ст.)

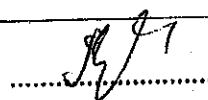
8.НОМЕР И ДАТА НА
СЪСТАВЕНИ ПО-РАНО
АКТОВЕ

1656 / 11 декември 2012 г.

9.ПРЕДОСТАВЕНИ ПРАВА ЗА УПРАВЛЕНИЕ:

10.АКТОСЪСТАВИТЕЛ:

Галина Иванова Марева - гл.експерт



(Подпис)

11.ЗАБЕЛЕЖКИ:

Имотът е образуван от имот №017082 с АОС №1656/11.12.2012г.

на имот с номер 017284 в землището на с. ЯВОРЕЦ с ЕКАТТЕ 87120, общ. ГАБРОВО.

Имотът е собственост на:

1. ОБЩИНА ГР. ГАБРОВО, Рег. номер 000215630, с. ЯВОРЕЦ, пл. "ВЪЗРАЖДАНЕ" №3

Документи: Акт за частна общинска собственост № 2431 от 02.03.2018 г., вписване в Служба по вписванията СВ-ГАБРОВО, Вх. рег. № 530, от 02.03.2018 г., Акт № 90, том 11

Площ на имота: 19.028 дка. Начин на трайно ползване: Нива

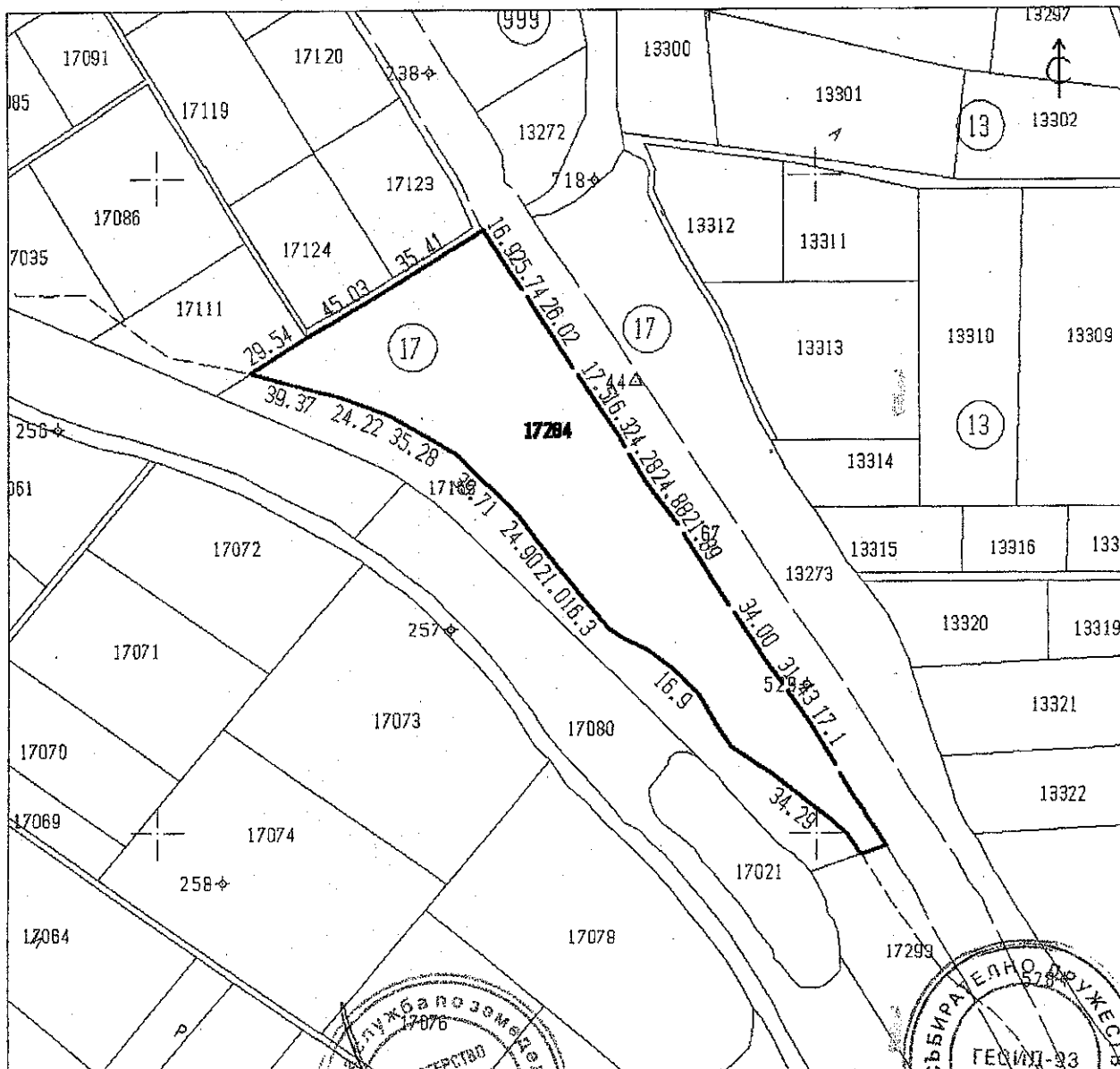
Вид собственост: Общинска частна

Категория на земята при непълни условия: Песте

Имотът се намира в местността "БАИР МЕШЕ" при граници и съседи:

- № 017165, Дере на ОБЩИНА ГР. ГАБРОВО
- № 017111, Нива на ПЕТКО ДРАГИЕВ ПЕТКОВ
- № 017285, Полски път на ОБЩИНА ГАБРОВО
- № 000067, Път III кл на МИНИСТЕРСТВО НА ТРАНСПОРТА
- № 017293, Пасище, мера на ОБЩИНА ГР. ГАБРОВО

Имотът е образуван от имот № 017082.

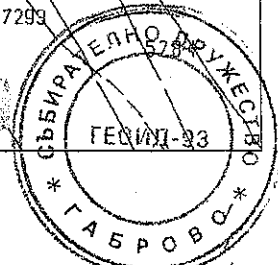


Скицата съдържа 1 стр. и има срок

Изработил:

Дата: 13 MAR 2018 г. Заверил:

Печат



ИНЖ. АВДИМ ДИМИТРОВ
 РЕГИОНАЛНО ДИРЕКЦИОННО СЪБИРАТЕЛНО УПРАВЛЕНИЕ
 РЕГИОНАЛНА СЛУЖБА ПО ЗЕМЕДЕЛИЕ
 Г. ГАБРОВО
 ИНЖ. АГРИВАН ПЕТРОВ
 ПЛАНЧИНИК на Общинска служба по земеделие