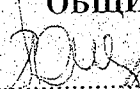


РЕПУБЛИКА БЪЛГАРИЯ

МИНИСТЕРСТВО НА РЕГИОНАЛНОТО РАЗВИТИЕ И БЛАГОУСТРОЙСТВО И
МИНИСТЕРСТВО НА ПРАВОСЪДИЕТО

ОБЩИНА Габрово ОБЛАСТ Габрово

УТВЪРЖДАВАМ: 

(подпис и печат)

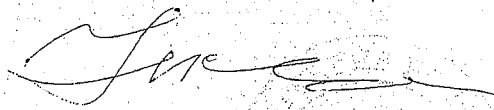
КМЕТ НА ОБЩИНА:
ТАНЯ ВЕНКОВА ХРИСТОВА

Вписване по ЗС/ПВ

Служба по вписванията: 30148

СЪДИЯ ПО ВПИСВАНИЯТА

ЕИК: 000215630



АКТ № 1684

ЗА ЧАСТНА ОБЩИНСКА СОБСТВЕНОСТ

Регистър VI
Досие 1684ч

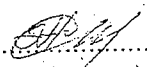
| | |
|--|---|
| 1.ДАТА НА СЪСТАВЯНЕ | 04.02.2013 г. |
| 2.ПРАВНО ОСНОВАНИЕ | Чл.2,ал.1,т.1 от ЗОС, Протоколно решение № 1 от 29.12.2008 г. на комисията по чл. 19, ал. 2 от ЗСПЗЗ,одобрено със Заповед № РД-ЗА-54/30.12.2008 г. на Директора на ОСД, гр.Габрово и Скица № К0007/05.11.2012 г. на Общинска служба "Земеделие и гори" Габрово |
| 3.ВИД И ОПИСАНИЕ НА ИМОТА | Земеделска земя Имот №032001 (тридесет и две хиляди и едно), м."Широки лъки" в землището на с.Златевци с ЕКАТТЕ 30973 Начин на трайно ползване - НИВА Преобладаваща категория на земята- 7 (седем) Площ - 2.451(два дка и четиристотин петдесет и един кв.м.) дка |
| 4.МЕСТОНАХОЖДЕНИЕ НА ИМОТА | Област Габрово, община Габрово, с. ЗЛАТЕВЦИ м. Широки лъки |
| 5.ГРАНИЦИ НА ИМОТА | Имот №032050 - Птицеферма Имот №032053 -Полски път Имот №032037 - Нива Имот №032002 - Нива Землищна граница Имот №000037 - Дерее, овраг, яма |
| 6.ДАНЪЧНА ОЦЕНКА НА ИМОТА КЪМ МОМЕНТА НА УТВЪРЖДАВАНЕ НА АКТА: | 116.42 (сто и шестнадесет лв. и четиридесет и две ст.) |

7. СЪСОБСТВЕНИЦИ

8. НОМЕР И ДАТА НА
СЪСТАВЕНИ ПО-РАНО
АКТОВЕ

9. ПРЕДОСТАВЕНИ ПРАВА ЗА УПРАВЛЕНИЕ:

10. АКТОСЪСТАВИТЕЛ:
Желязка Съботинова Иванова - ст. експерт


.....
(Подпис)

11. ЗАБЕЛЕЖКИ:

С К И Ц А

№ Ф00495/04.03.2013 г.
М 1:1000

на имот с номер 032001 в землището на с.ЗЛАТЕВЦИ с ЕКАТТЕ 30973, общ.ГАБРОВО.

Имотът е собственост на:

1. ОБЩИНА ГАБРОВО, Рег. номер 000215630, гр.ГАБРОВО, пл."Възраждане" №3

Документ: Акт за частна общинска собственост № 1684 от 04.02.2013 г., вписване в Служба по вписванията СВ-ГАБРОВО, Вх.рег.№ 304, от 12.02.2013 г., Акт № .., том I-171, Партидна книга: том 30148

Площ на имота: 2.451 дка. Начин на трайно ползване: Нива

Вид собственост: Общинска частна

Категория на земята при неполивни условия: Седна

Имотът се намира в местността "ШИРОКИ ЛЪКИ" при граници и съседи:

№ 032050, Птицеферма на ДЪРЖАВЕН ПОЗЕМЛЕН ФОНД-МЗГ

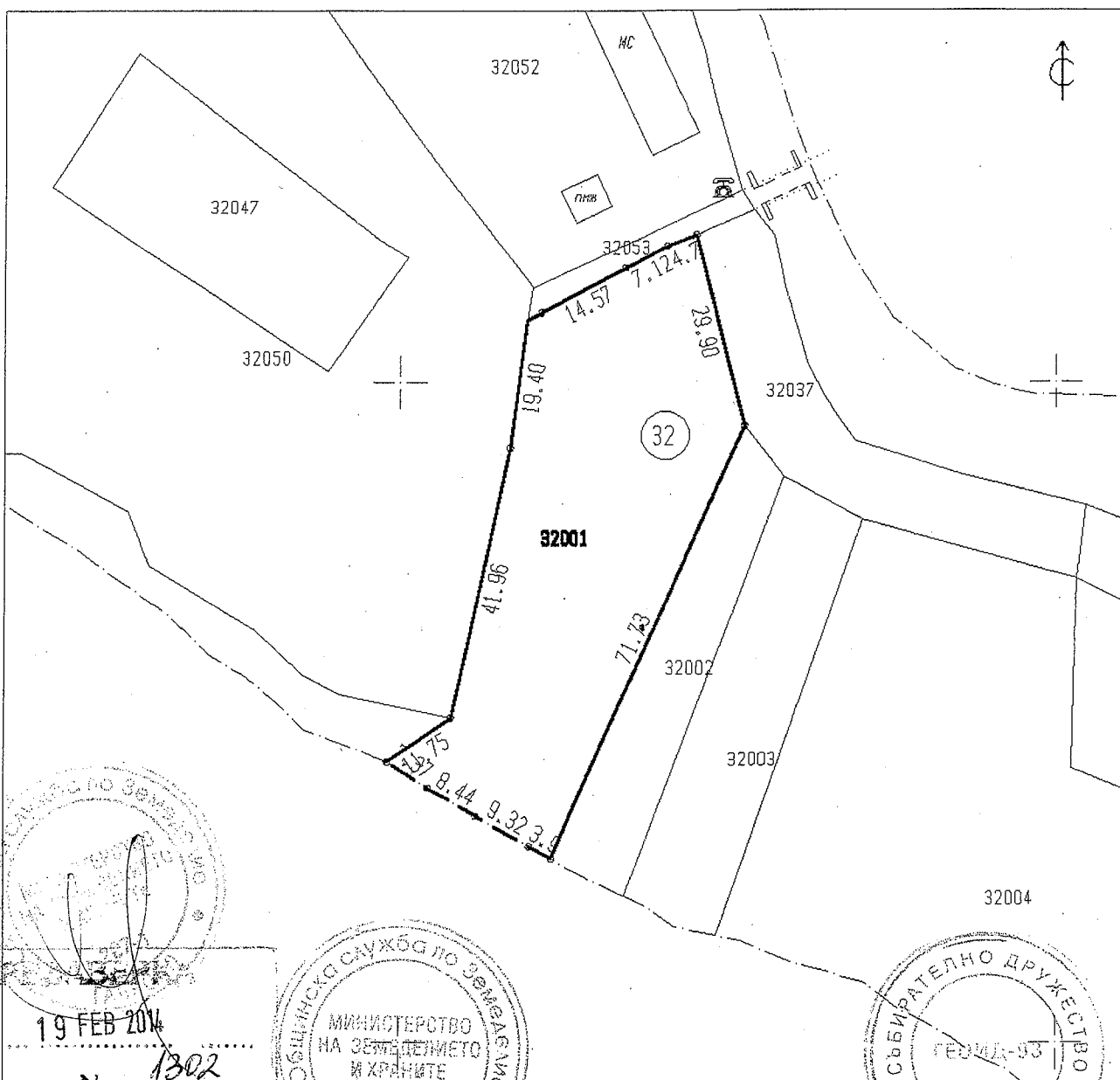
№ 032053, Полски път на ОБЩИНА ГР.ГАБРОВО

№ 032037, Нива на ЗЕМИ ПО ЧЛ.19 ОТ ЗСПЗЗ

№ 032002, Нива насл. на ХРИСТО ИВАНОВ ТУМБАЛОВ

Землищна граница

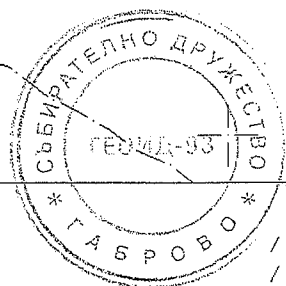
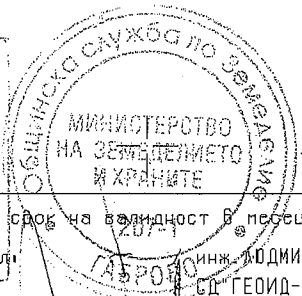
№ 000037, Дере.овраг, яма на ОБЩИНА ГР.ГАБРОВО



Дата: 19 FEB 2014

Кв.издание № 1302

Дата: 19.FEB.2014



Дата: 06.03.2013 г. Заверил: Инж. ИОДИМ ТОДОРОВ
ИНЖ. ИАКО РУСЕВ
НАЧАЛНИК на Общинска служба по земеделие