



АГЕНЦИЯ ПО ГЕОДЕЗИЯ,
КАРТОГРАФИЯ И КАДАСТЪР

София 1618, кв. Павлово, ул. Мисирска 181
ТЕЛ.: 02/818 83 83, ФАКС: 02/955 53 63
ACAD@CADASTRE.BG СЛУЖБА ПО ГЕОДЕЗИЯ И КАДАСТЪР

СЛУЖБА ПО ГЕОДЕЗИЯ, КАРТОГРАФИЯ И КАДАСТЪР - ГР. ГАБРОВО

5300, Пл. "ВЪЗРАЖДАНЕ" №5, ет.4, 066/801644,
gabrovo@cadastre.bg, БУЛСТАТ:130362903

СКИЦА НА ПОЗЕМЛЕН ИМОТ № 15-498082-17.11.2015 г.

Поземлен имот с идентификатор 14218.503.649

Гр. Габрово, общ. Габрово, обл. Габрово

По кадастралната карта и кадастралните регистри, одобрени със Заповед РД-18-64/26.10.2007 г.
на ИЗПЪЛНИТЕЛЕН ДИРЕКТОР НА АГКК

Последно изменение със заповед: КД-14-07-243/11.07.2013 г. на НАЧАЛНИК НА СГКК - ГАБРОВО

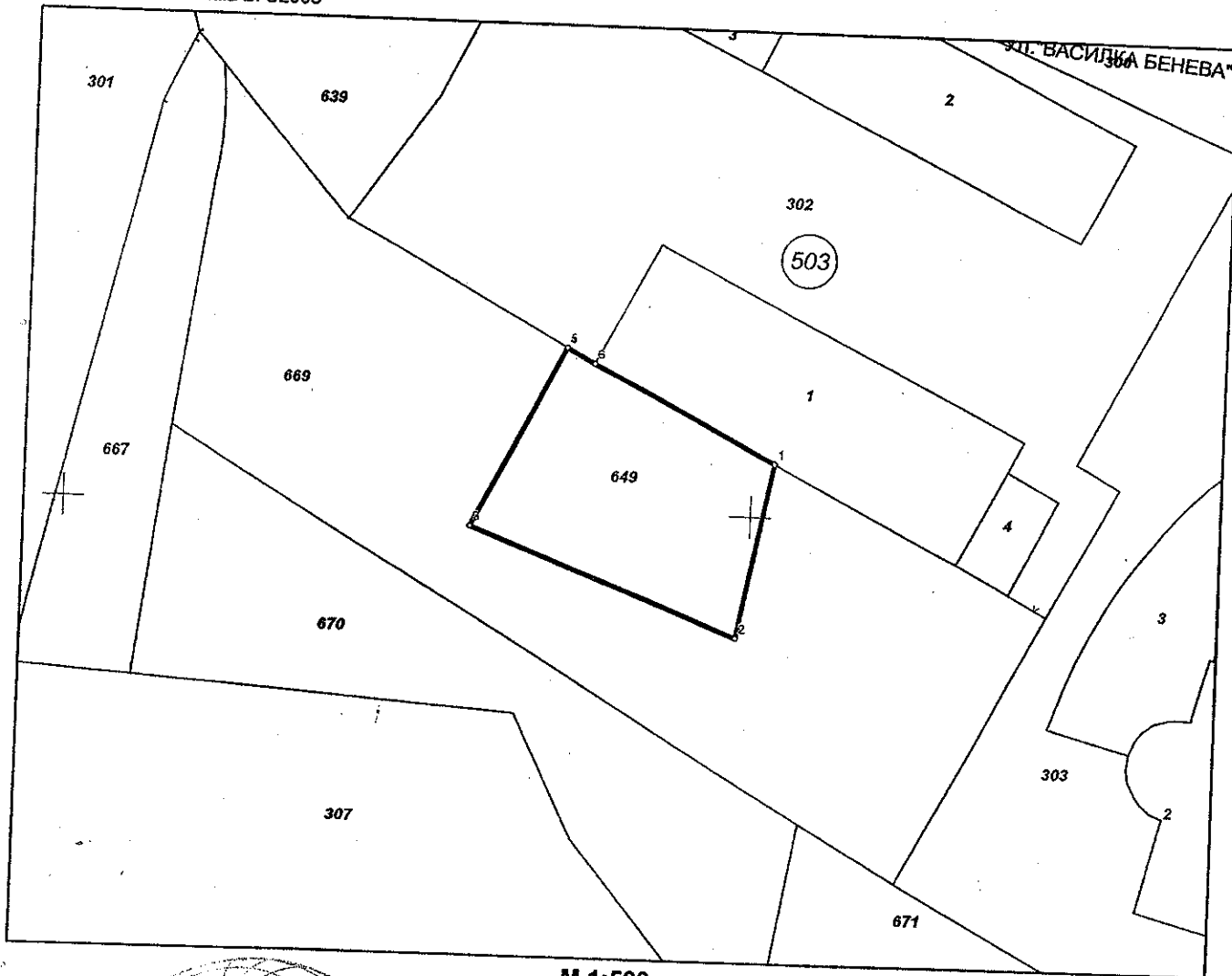
Адрес на поземления имот: гр. Габрово, п.к. 5300, ул. ОРЛОВСКА

Площ: 261 кв.м

Трайно предназначение на територията: Урбанизирана

Начин на трайно ползване: За друг вид производствен, складов обект

Координатна система БГС2005



Номер по предходен план: 1535ж, квартал: 13
Съседни: 14218.503.669, 14218.503.302

Скица № 15-498082-17.11.2015 г. издадена въз основа на
документ с входящ № 01/332298/13.11.2015 г.



инж. Нева Пазарова

Собственици:

1. **ИВАН РАЧЕВ ГЕНЕВ**

Няма данни за идеалните части

Решение на Габровски районен съд по реда на чл. 13, ал. 6 от ЗВСГЗГФ № 298 том I рег. 2185 от 01.07.2008г., издаден от АВ - СЛУЖБА ПО ВПИСВАНИЯТА - ГР. ГАБРОВО

Носители на други вещни права:
няма данни

Сгради, които попадат върху имота

Списък с координатите на точките, определящи границите на поземления имот:

Координатна система БГС2005

Точка №	Координати	
	X [м]	Y [м]
1.	4751153.84	486001.63
2.	4751141.07	485999.19
3.	4751148.69	485979.62
4.	4751161.71	485986.19
5.	4751161.81	485986.24
6.	4751160.67	485988.28

Скица № 15-498082-17.11.2015 г. издадена въз основа на документ с входящ № 01-332298-13.11.2015 г.



/инж. Нели Лазарова/

РЕПУБЛИКА БЪЛГАРИЯ

МИНИСТЕРСТВОТО НА РЕГИОНАЛНОТО РАЗВИТИЕ И БЛАГОУСТРОЙСТВО И
МИНИСТЕРСТВОТО НА ПРАВОСЪДИЕТО

ОБЩИНА ГАБРОВО ОБЛАСТ ГАБРОВО

УТВЪРЖДАВАМ:
(подпис и печат) *

КМЕТ НА ОБЩИНА:
ТАНЯ ВЕНКОВА ХРИСТОВА
ЕИК: 000215630



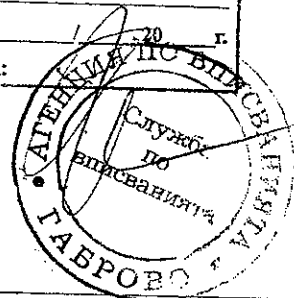
Вписване по ЗСЛПВ

Служба по вписванията гр. Габрово	
Вх. рег. №	3247 / 12-11-2015 г.
Акт №	66 том XI / дело № - /20 г.
Партидна книга: том	49 / 105 стр.
Имотна партида	
Д.Т.	кв. № 20 г.
Съдия по вписванията:	

АКТ № 2268

ЗА ЧАСТНА ОБЩИНСКА СОБСТВЕНОСТ

Регистър VI
Досие 2268ч



1.ДАТА НА СЪСТАВЯНЕ	11.11.2015 г.
2.ПРАВНО ОСНОВАНИЕ	Чл.59, ал.1 и ал.2 от Закона за общинската собственост и Скица № 15-462222-23.10.2015 г. на Служба по геодезия, картография и кадастър гр. Габрово
3.ВИД И ОПИСАНИЕ НА ИМОТА	Поземлен имот с идентификатор 14218.503.669 / едно четири две едно осем точка пет нула три точка шест шест девет / по кадастралната карта и кадастралните регистри на гр. Габрово, незастроен. Площ - 1126 / хиляда сто двадесет и шест / кв. м. Трайно предназначение на територията: Урбанизирана Начин на трайно ползване: За друг вид производствен, складов обект.
4.МЕСТОНАХОЖДЕНИЕ НА ИМОТА	Област Габрово, община Габрово, гр. ГАБРОВО Ул. Орловска Кадастрален идентификатор 14218.503.669 (едно четири две едно осем точка пет нула три точка шест шест девет); Квартал от регулация № 68, в УПИ II-669,649-за производствена и складова дейност по ПУП на Северна зона, гр. Габрово -II част, одобрен с Решение No 167/21.07.2011г. на Общински съвет гр.Габрово
5.ГРАНИЦИ НА ИМОТА	14218.503.670, 14218.503.671, 14218.503.303, 14218.503.649, 14218.503.302, 14218.503.639,14218.503.667.
6.ДАНЪЧНА ОЦЕНКА НА ИМОТА КЪМ МОМЕНТА НА УТВЪРЖДАВАНЕ НА АКТА:	9 275.70 лв.(девет хиляди двеста седемдесет и пет лв. и седемдесет ст.)

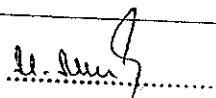
8.НОМЕР И ДАТА НА
СЪСТАВЕНИ ПО-РАНО
АКТОВЕ

АОС № 657 / 24 април 2007 г.

9.ПРЕДОСТАВЕНИ ПРАВА ЗА УПРАВЛЕНИЕ:

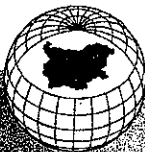
10.АКТОСЪСТАВИТЕЛ:

Милка Атанасова Мирчева - гл.специалист



(Подпис)

11.ЗАБЕЛЕЖКИ:



АГЕНЦИЯ ПО ГЕОДЕЗИЯ,
КАРТОГРАФИЯ И КАДАСТЪР

София 1618, кв. Павлово, ул. Младина №1
ТЕЛ.: 02/818 83 83, ФАКС: 02/955 13 13
ACAD@CADASTRE.BG * WWW.CADASTRE.BG
стр. 1 от 2

СЛУЖБА ПО ГЕОДЕЗИЯ, КАРТОГРАФИЯ И КАДАСТЪР - ГР. ГАБРОВО

5300, Пл. "ВЪЗРАЖДАНЕ" №5, ет.4, 066/801644,
gabrovo@cadastre.bg, БУЛСТАТ:130362903

СКИЦА НА ПОЗЕМЛЕН ИМОТ № 15-462222-23.10.2015 г.

Поземлен имот с идентификатор 14218.503.669

Гр. Габрово, общ. Габрово, обл. Габрово

По кадастралната карта и кадастралните регистри, одобрени със Заповед РД-18-64/26.10.2007 г.
на ИЗПЪЛНИТЕЛЕН ДИРЕКТОР НА АГКК

Последно изменение със заповед: няма издадена заповед за изменение в КККР

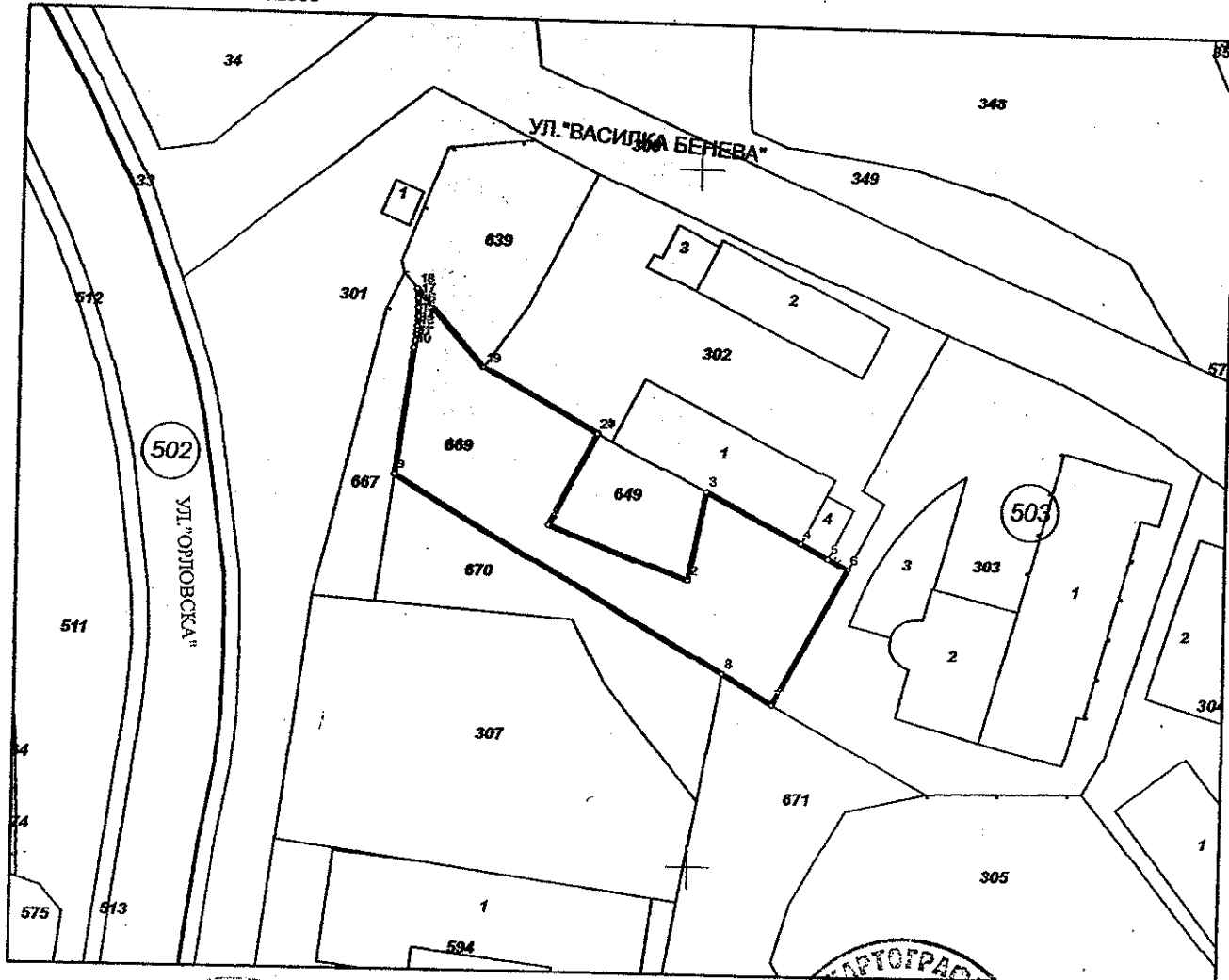
Адрес на поземления имот: гр. Габрово, п.к. 5300, ул. ОРЛОВСКА

Площ: 1126 кв.м

Трайно предназначение на територията: Урбанизирана

Начин на трайно ползване: За друг вид производствен, складов обект

Координатна система БГС2005

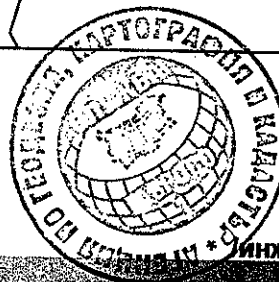


М 1:1000

Стар идентификатор: 14218.503.306

Номер по предходен план: 306, квартал: 68, парцел: II

Скица № 15-462222-23.10.2015 г. издадена въз основа на документ с входен № 01308781-21.10.2015 г.



инж. Нели Лазарова



АГЕНЦИЯ ПО ГЕОДЕЗИЯ,
КАРТОГРАФИЯ И КАДАСТЪР

Съседни: 14218.503.670, 14218.503.671, 14218.503.303, 14218.503.649, 14218.503.302, 14218.503.639,
14218.503.667

София: 1618, кв. ПАВЛОВО, ул. МУСАГА, № 3
ТЕЛ.: 02/818 83 83, ФАКС: 02/955 53 33
ACAD@CADASTRE.BG • WWW.CADASTRE.BG
стр. 2 от 2

Собственици:

1. 000215630, ОБЩИНА ГАБРОВО

Няма данни за идеалните части

Няма документ за собственост

Списък с координатите на точките, определящи границите на поземления имот:

Координатна система БГС2005

Точка №	Координати	
	X [m]	Y [m]
1.	4751148.69	485979.62
2.	4751141.07	485999.19
3.	4751153.84	486001.63
4.	4751146.97	486015.04
5.	4751144.84	486018.89
6.	4751143.31	486021.72
7.	4751123.55	486011.34
8.	4751127.77	486004.22
9.	4751155.27	485957.83
10.	4751173.44	485960.29
11.	4751174.46	485960.48
12.	4751175.49	485960.63
13.	4751175.99	485960.69
14.	4751176.52	485960.74
15.	4751177.81	485960.81
16.	4751179.10	485960.82
17.	4751180.39	485960.76
18.	4751181.80	485960.61
19.	4751170.85	485970.10
20.	4751161.81	485986.24
21.	4751161.71	485986.19

Скица № 15.46277/10.2015 г. издадена въз основа на
документ с вх. № 308781-21/10.2015 г.



Инж. Нели Пазарова

828 2015 г.

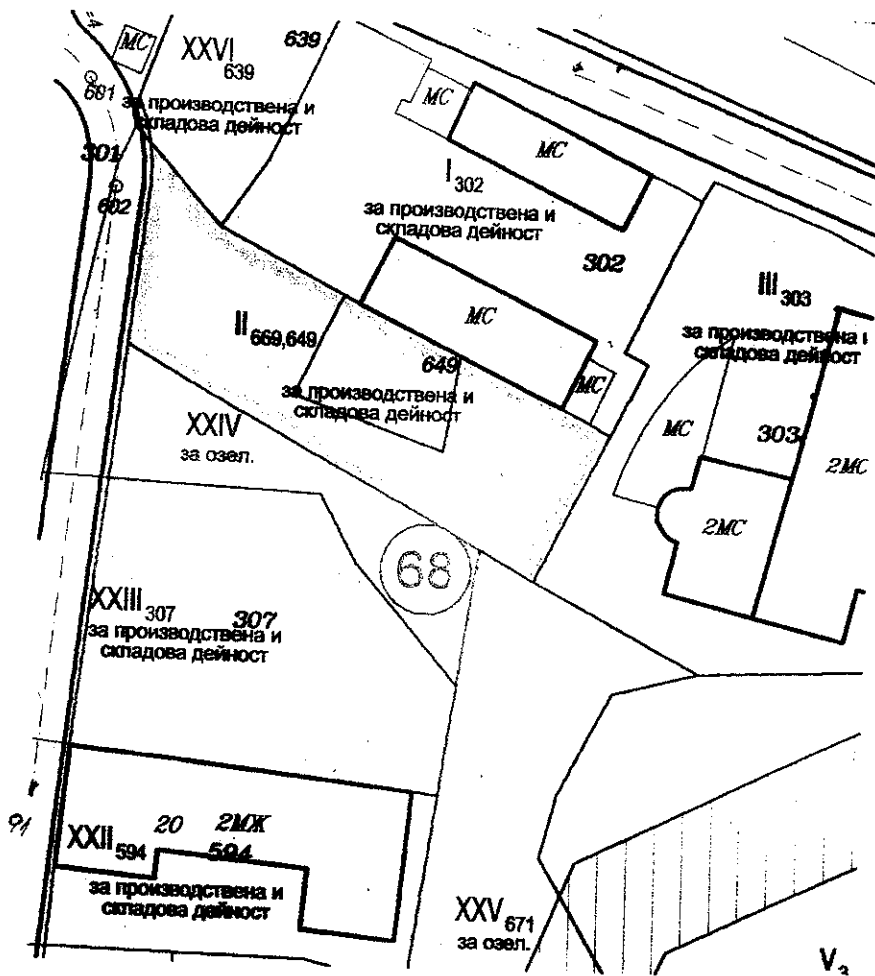
КАДАСТРОВА

1000

11-669,649 къ. 6

БЕРОВО ЦЗ. II

САДНИБНО



и др. разпоредби в отнoсeниe на
 № 187
 11.07.2011 г.
 19.11.15 г.