



РЕПУБЛИКА БЪЛГАРИЯ

МИНИСТЕРСТВОТО НА РЕГИОНАЛНОТО РАЗВИТИЕ И БЛАГОУСТРОЙСТВО И
МИНИСТЕРСТВОТО НА ПРАВОСЪДИЕТО

ОБЩИНА Габрово ОБЛАСТ Габрово

УТВЪРЖДАВАМ: *De*

(подпис и печат)

КМЕТ НА ОБЩИНА:

ТАНЯ ВЕНКОВА ХРИСТОВА

ЕИК: 000215630

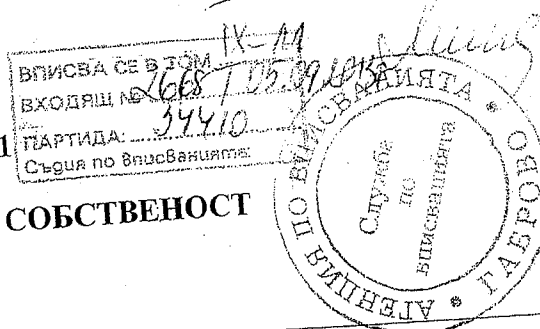
Вписване по ЗС/ПВ

Служба по вписванията: Габрово

СЪДИЯ ПО ВПИСВАНИЯТА:

АКТ № 1751

ЗА ЧАСТНА ОБЩИНСКА СОБСТВЕНОСТ



Регистър VI
Досие 1751ч

1.ДАТА НА СЪСТАВЯНЕ	28.08.2013 г.
2.ПРАВНО ОСНОВАНИЕ	Чл.2,ал.1,т.1 от ЗОС, Протоколно решение № 1 от 29.12.2008 г. на комисията по чл. 19,ал.2 от ЗСПЗЗ,одобрено със Заповед № РД-ЗА-54/30.12.2008 г. на Директора на ОД "Земеделие", гр.Габрово и Скица № 4715/11.07.2013 г. на Служба по геодезия, картография и кадастър гр. Габрово
3.ВИД И ОПИСАНИЕ НА ИМОТА	Земеделска земя Поземлен имот с кадастрален идентификатор- 14218.152.29 (едно четири две едно осем точка едно пет две точка две девет) Начин на трайно ползване- Изоставена орна земя Площ -1 830 (хиляда осемстотин и тридесет) кв.м. Категория на земята при неполивни условия - 9(девета)
4.МЕСТОНАХОЖДЕНИЕ НА ИМОТА	Област Габрово, община Габрово, гр. ГАБРОВО м. Стърмни орници
5.ГРАНИЦИ НА ИМОТА	имоти с №№ 14218.152.28, 14218.152.30, 14218.152.31 14218.152.32, 14218.152.22, 14218.152.23, 14218.152.24 14218.152.25.
6.ДАНЪЧНА ОЦЕНКА НА ИМОТА КЪМ МОМЕНТА НА УТВЪРЖДАВАНЕ НА АКТА:	56.82 (петдесет и шест лв. и осемдесет и две ст.)

СЪСОБСТВЕНИЦИ

8. НОМЕР И ДАТА НА
СЪСТАВЕНИ ПО-РАНО
АКТОВЕ

9. ПРЕДОСТАВЕНИ ПРАВА ЗА УПРАВЛЕНИЕ:

10. АКТОСЪСТАВИТЕЛ:

Желязка Съботинова Иванова - ст. експерт

.....
(Подпис)

11. ЗАБЕЛЕЖКИ:



СЛУЖБА ПО ГЕОДЕЗИЯ, КАРТОГРАФИЯ И КАДАСТЪР - гр. ГАБРОВО

5300, Пл. "ВЪЗРАЖДАНЕ" №5, ет.4, 066/801644,
gabrovo@cadastre.bg, acad_gabro@mail.bg, БУЛСТАТ:130362903

СКИЦА НА ПОЗЕМЛЕН ИМОТ № 4715 / 11.07.2013 г.

Поземлен имот с идентификатор **14218.152.29**

Гр. **Габрово**, общ. **Габрово**, обл. **Габрово**

По кадастралната карта и кадастралните регистри, одобрени със **Заповед РД-18-19 / 18.05.2007г.**
на **ИЗПЪЛНИТЕЛЕН ДИРЕКТОР НА АГКК**

Последно изменение със заповед: **няма издадена заповед за изменение в КККР**

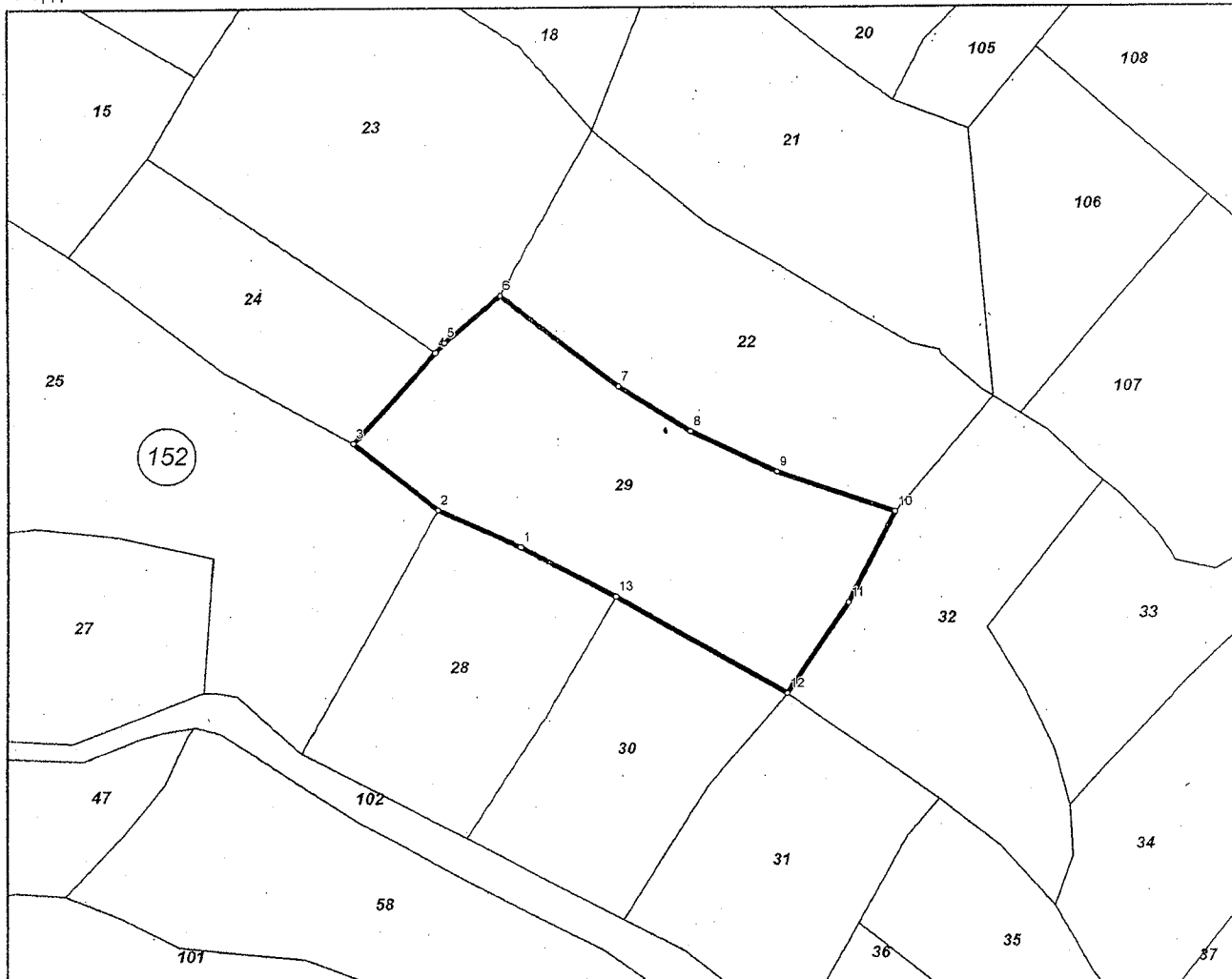
Адрес на поземления имот: **местност СТЪМНИ ОРНИЦИ**

Площ: **1830 кв.м**

Трайно предназначение на територията: **Земеделска**

Начин на трайно ползване: **Изоставена орна земя**

Координатна система 1970г.



М 1:1000

Номер по предходен план: **20029**, квартал: **99029**

Скица № **4715 / 11.07.2013 г.** издадена въз основа на
документ с входящ № **99-4025 / 11.07.2013 г.**



/инж. Нели Лазарова/