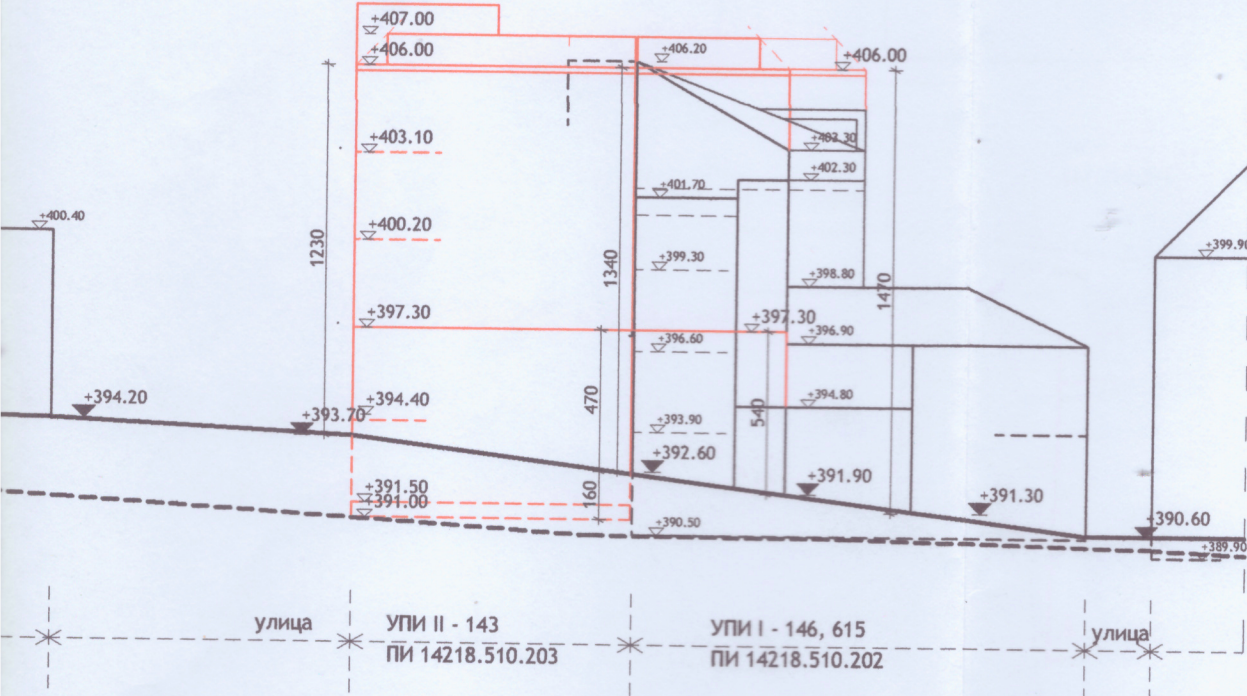
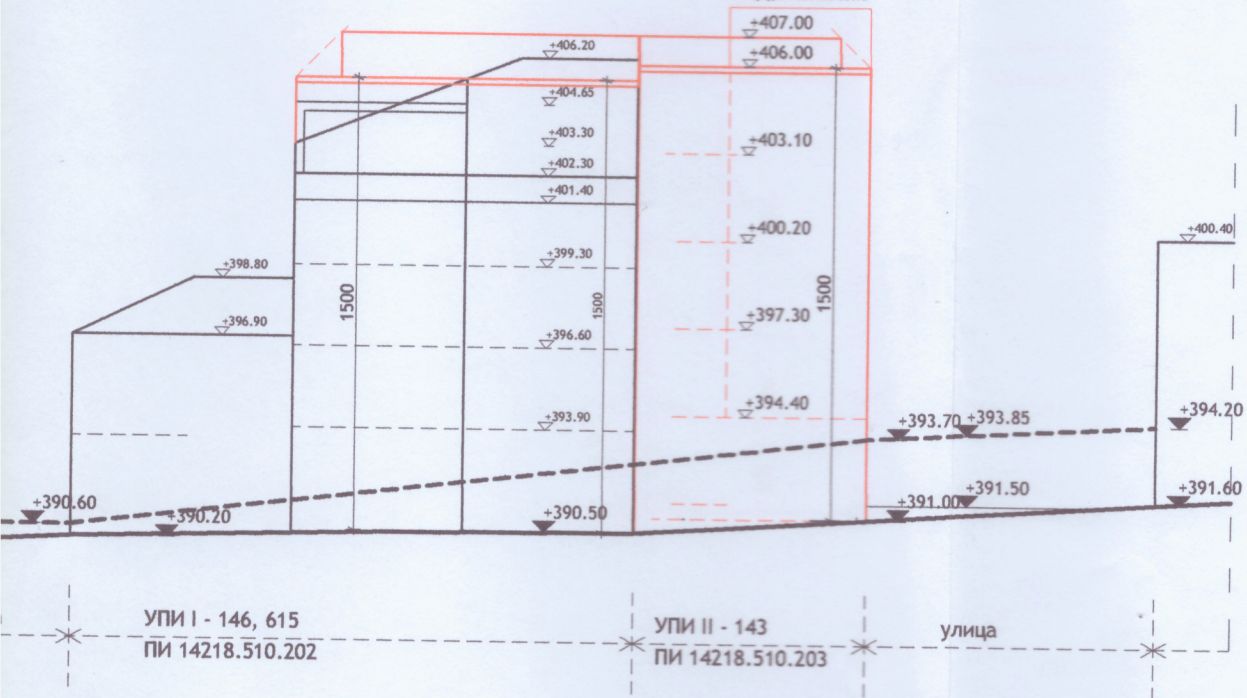


архитектурен елемент по чл.93
от Наредба 7 за ПВНОВТУЗ



СИЛУЕТ ОТ СЕВЕР М 1 : 250
по улица "Рачо Ковача"

архитектурен елемент по чл.93
от Наредба 7 за ПВНОВТУЗ



СИЛУЕТ ОТ ЮГ М 1 : 250
по улица "Отец Паисий"

ГАБРОВО, НИКО

РАБОТ
за ЧЛ

УПИ II - 143
ПИ 14218.5

СИТУА

МАЩАБ 1:2

ЧАСТ АРХИТЕ
ПРОЕКТАНТ А

СЪГЛАСУВАЛ Г

СОБСТВЕНИЦИ: